

ruimte voor ondernemen

augustus 2011

Mercedes Van Volcem

B R U

G G E

B R U
G G E
WERELDERFGOEDSTAD

ruimte voor ondernemen

- deel I. bedrijvigheid
- deel II. de witte sector
- deel III. de energiesector
- deel IV. de agrarische sector
- deel V. de creatieve sector
- deel VI. tewerkstelling/werkloosheid

ondernemen

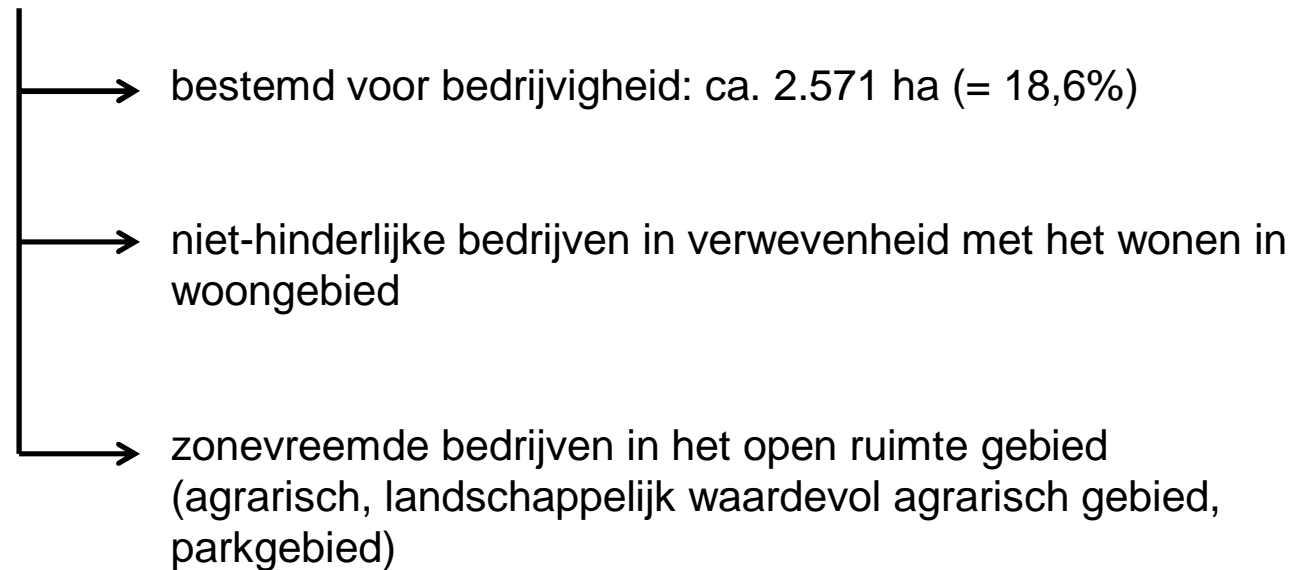
→ deel I. bedrijvigheid

- bestaande ruimte
- toekomstige ruimte
- bedrijventerreinen: duurzaam & kwalitatief
- leegstand

bestaande ruimte

oppervlakte

totale oppervlakte Brugge: 13.840 ha *



bestaande ruimte oppervlakte

Bedrijventerreinen

terrein	gemeenteafdeling	oppervlakte
Voorhaven	Zeebrugge	496 ha
Achterhaven	Zeebrugge	1267 ha
Transportzone (oost)	Zeebrugge	51 ha
Transportzone (west)	Zeebrugge	71 ha
Kazerne Lissewege	Lissewege	2 ha
Herdersbrug - Nijverheidsdok	Sint-Pieters & Sint-Jozef	360 ha
Blauwe Toren	Sint-Pieters	69 ha
Waggelwater	Sint-Andries	66 ha
Dreef Ter Panne	Sint-Jozef	8 ha
Eriestraat - Laconiastraat	Sint-Pieters	9 ha
Steenkaai	Sint-Pieters	22 ha
La Bruggeoise - Ten Briele	Brugge	60 ha
Vaartdijkstraat	Brugge	5 ha
Veemarkt Sint-Andries	Brugge	13 ha
Gistfabriek	Brugge	5 ha
Totaal		2504 ha

Grootschalige detailhandel

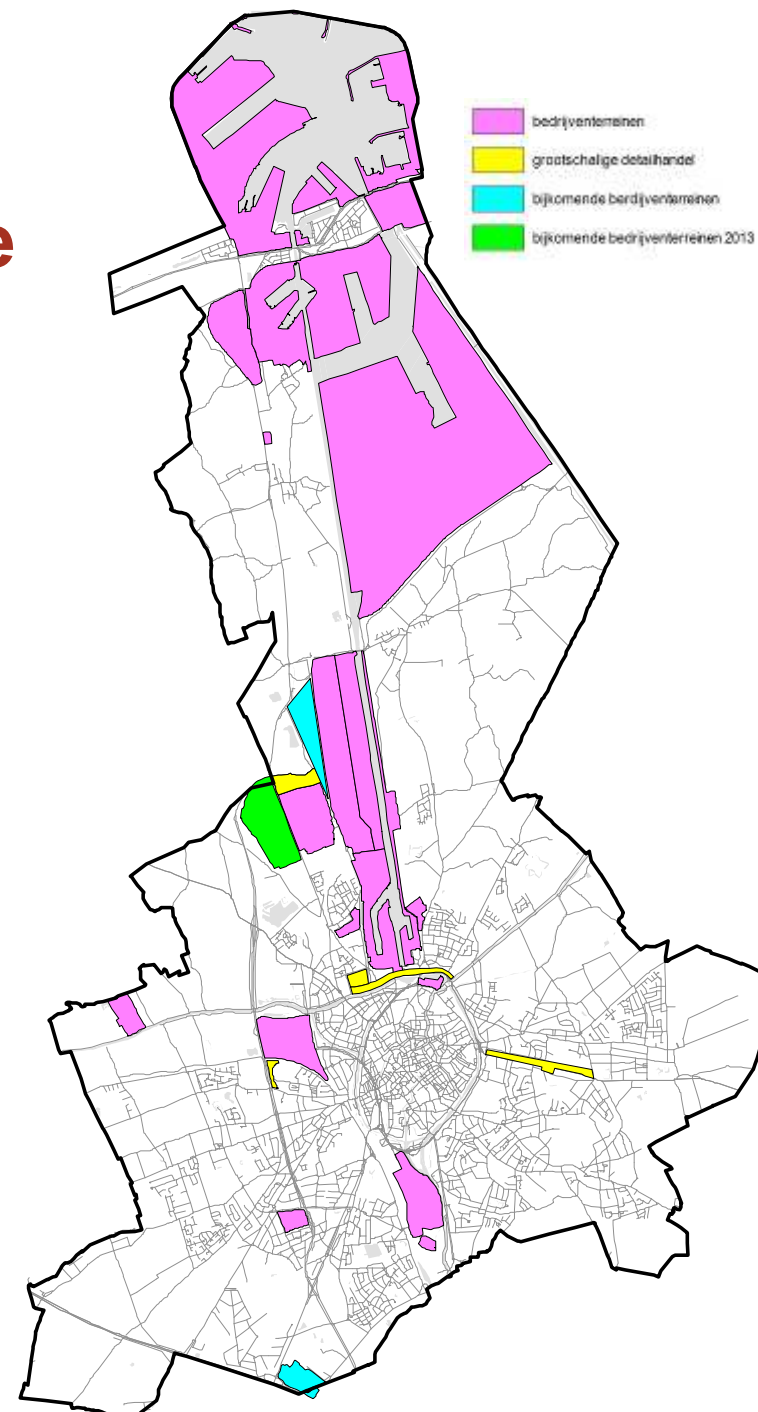
B-Park	Sint-Pieters	18 ha
Hoge Express	Sint-Andries	4 ha
Veemarkt Sint-Pieters	Sint-Pieters	7 ha
Sint-Pieterskaai	Sint-Pieters	16 ha
Maalse Steenweg	Sint-Kruis	19 ha
Totaal		64 ha

Bijkomende bedrijventerreinen (rup afbakening rsg Brugge)

De Spie	Sint-Pieters	43 ha
Chartreuse	Sint-Michiels	24 ha
Totaal		67 ha

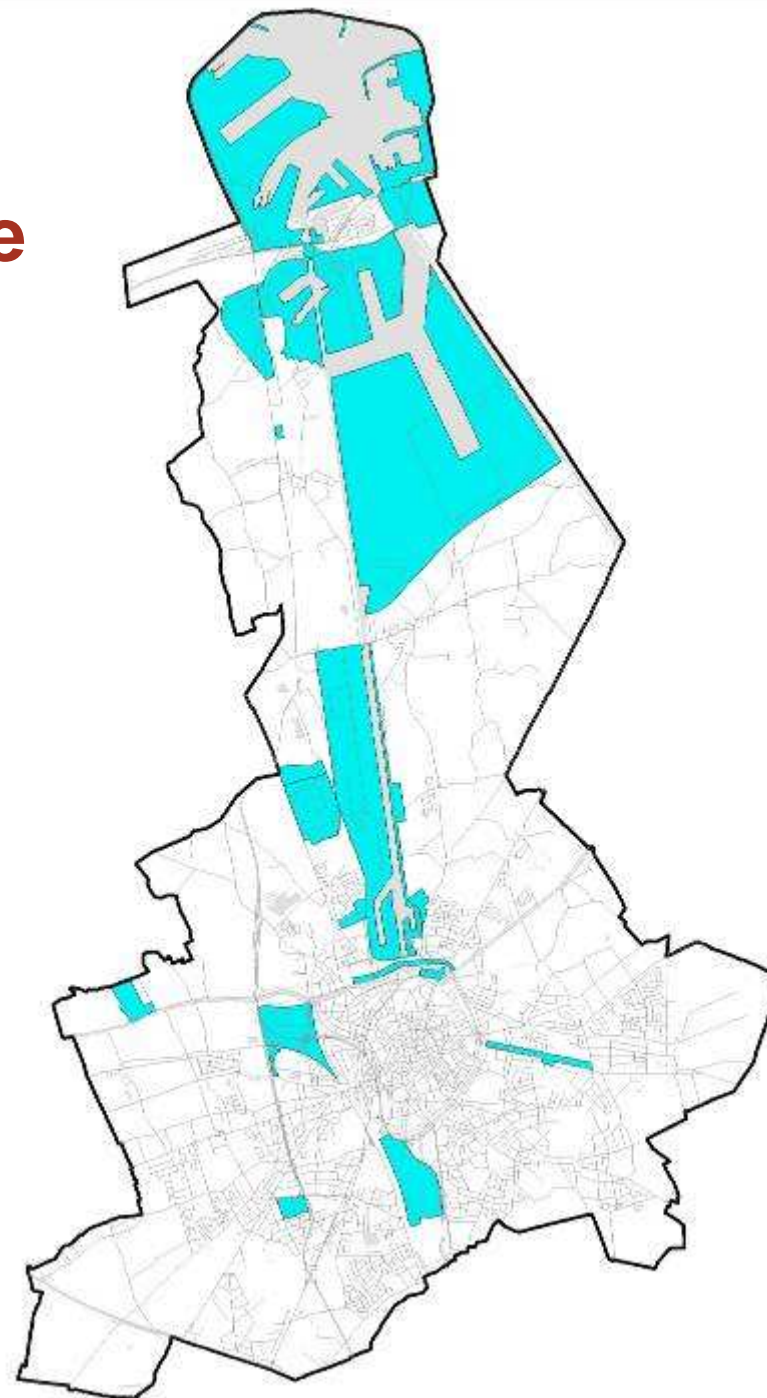
Bijkomende bedrijventerreinen 2013 (rup afbakening rsg Brugge)

Blankenbergse Steenweg	Sint-Pieters	79 ha
------------------------	--------------	-------



bestaande ruimte

bedrijventerreinen



bestaande ruimte

voorhaven

± 500 ha

bestemming (gewestelijk RUP):

gebied voor zeehaven- en watergebonden bedrijven

=

voor zeehavengebonden en zeehavengerelateerde industriële en logistieke activiteiten en distributie-, opslag- en overslagactiviteiten die gebruik maken van en aangewezen zijn op de zeehaveninfrastructuur



B R U
G G E
WERELDERFgoedSTAD



Bron: google Earth

bestaande ruimte

achterhaven

± 1.200 ha

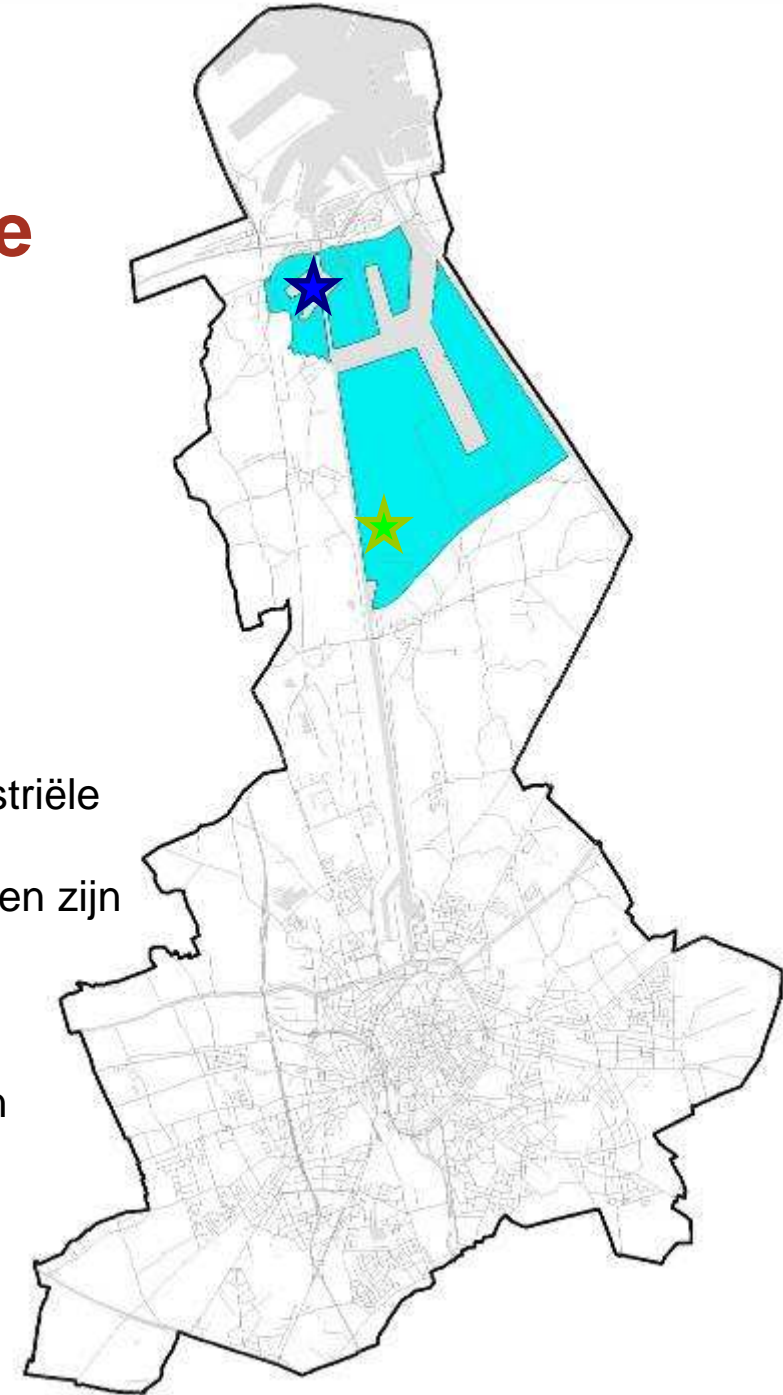
bestemming (gewestelijk RUP):

gebied voor zeehaven- en watergebonden bedrijven

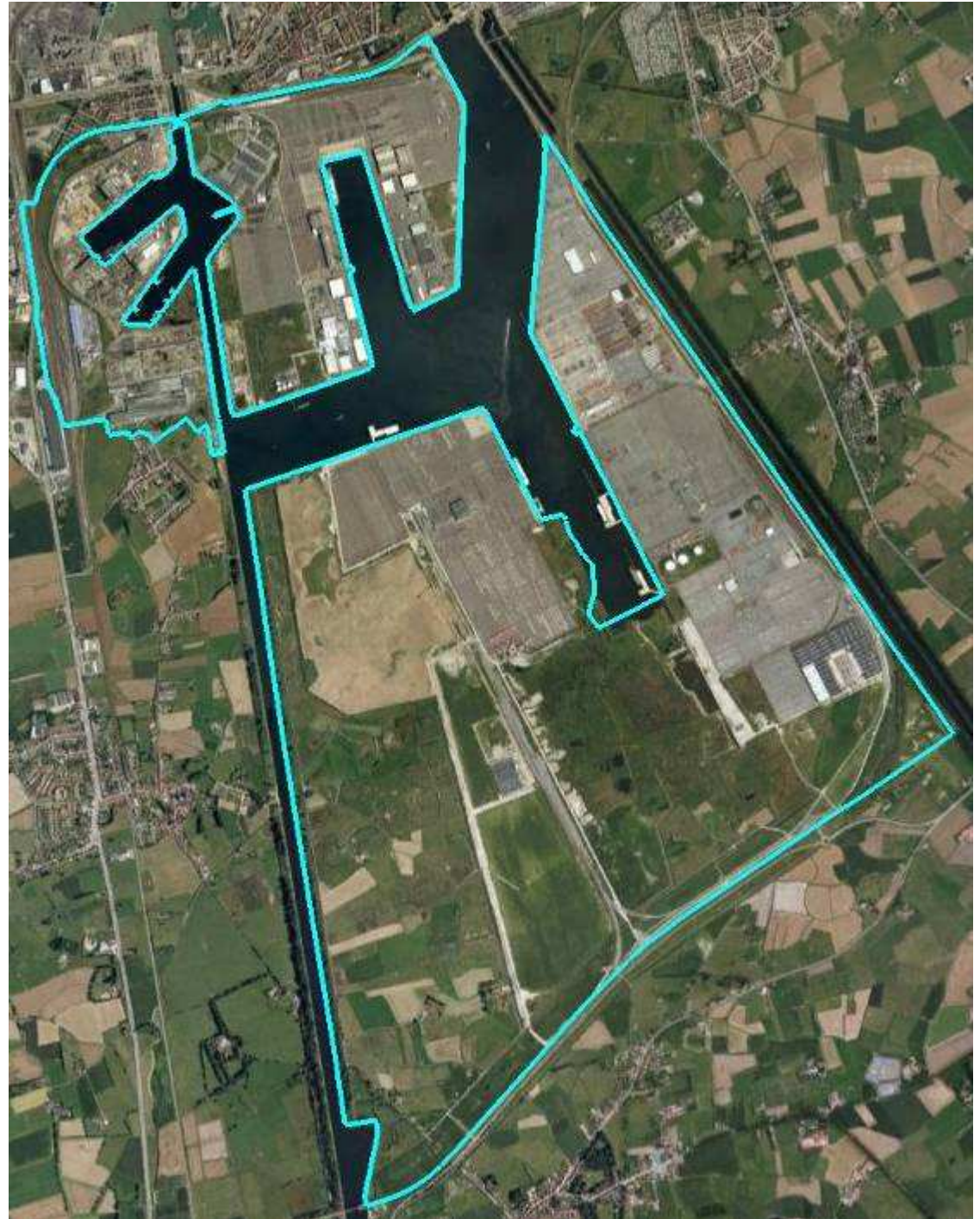
=

voor zeehavengebonden en zeehavengerelateerde industriële en logistieke activiteiten en distributie-, opslag- en overslagactiviteiten die gebruik maken van en aangewezen zijn op de zeehaveninfrastructuur

- + ★ mogelijkheid SHIP
- + ★ 'dudzeelse polder': gebied voor instandhouding van bestaande natuurwaarden in zeehavengebied
- + realisatie volumebuffer t.a.v. 'dudzeelse polder'



B R U
G G E
WERELDERFGOEDSTAD



Bron: Google Earth

bestaande ruimte

transportzone west

± 70 ha

bestemming (gewestelijk RUP):

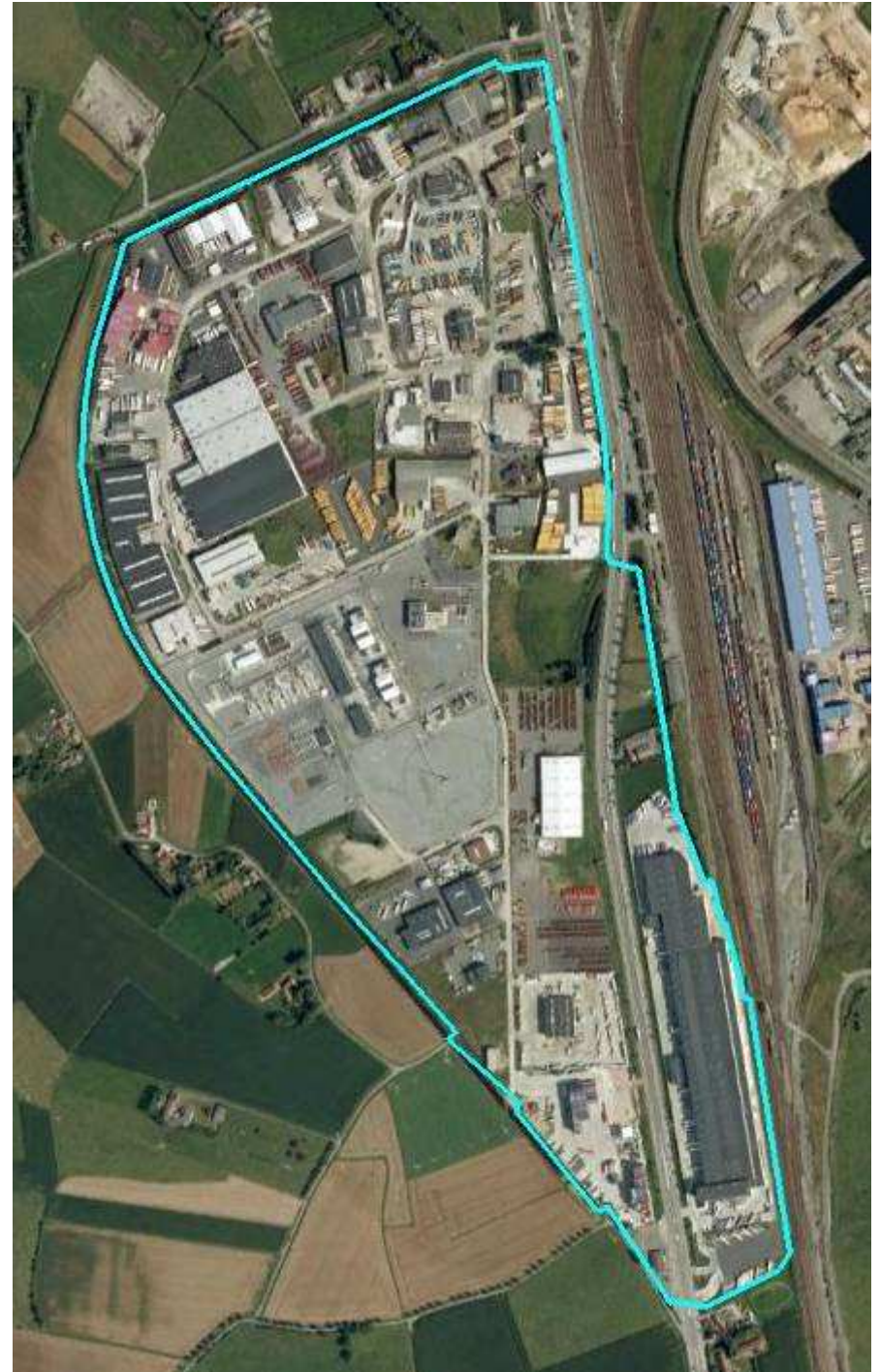
gebied voor zeehaven- en watergebonden bedrijven

=

voor zeehavengebonden en zeehavengerelateerde industriële en logistieke activiteiten en distributie-, opslag- en overslagactiviteiten die gebruik maken van en aangewezen zijn op de zeehaveninfrastructuur



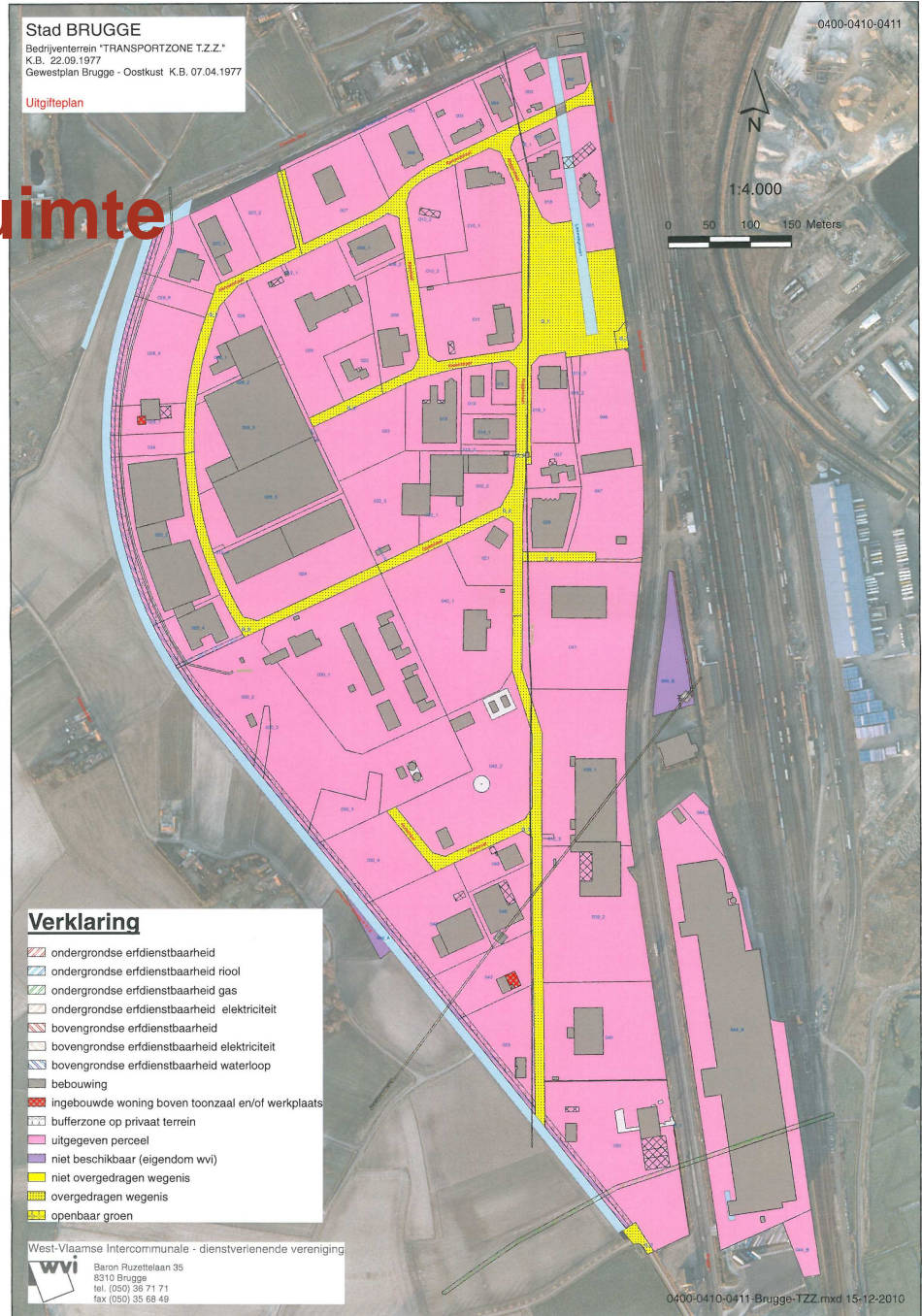
B R U
G G E
WERELDERFGOEDSTAD



Bron: Google Earth

bestaande ruimte

transportzone west



nr.	naam van de koper	activiteit	oppervlakte (m ²)
001	nv TZZ (Immofofos nv)	service-station	6096,00
002	> nv M.D.V. groep	bandencentrale	1798,00
003	> nv Mammoet Ferry Transport België	transportonderneming	3564,00
004	> bvba Mammoet Ferry Transport België	transportonderneming	2592,00
005	> nv Ado Blaton Property	douanekantoor	4550,00
006	nv TZZ (Callant Luc)	vervoeronderneming	6759,00
007	> Jean Vincent Transport	tankcleaning, goederenopslag en autowisselstukken	10000,00
008_1	nv TZZ (Joma nv)	visverwerkend bedrijf	3709,00
008_2	nv TZZ (NV Joma)	visverwerkend bedrijf	398,00
009	nv TZZ (NV Demuynck)	overslag van goederen	6604,00
010_1	nv TZZ (North Sea Ferries NV)	vervoeronderneming	10961,00
010_2	nv TZZ (North Sea Express)	vervoeronderneming	6108,00
010_3	> nv TZZ (North Sea Express)	vervoeronderneming	1332,00
011	> nv Vandekerckhove	bandenbedrijf	10993,00
012_1	nv TZZ (Electrabel)	electriciteitscabine	72,50
012_2	CV Imewo	electriciteitscabine	74,00
012_3	cvba Imewo	electriciteitscabine	72,50
012_4	CV Imewo	openbaar nut: oprichten van een lokaal voor energiebedeling	73,78
013	>> La Bretagne Logistics	visverwerkend bedrijf	6301,00
014_1	nv TZZ (Van Hyfte Frank & Bart)	opslag van goederen	2479,00
014_2	nv TZZ (F. & B. Van Hyfte)	opslag van goederen	536,00
015	> nv De Zwaluw	car- en truckwash	1522,00
016_1	> nv Spriet	transportbedrijf	5000,00
016_2	nv TZZ (BVBA Spriet)	transportbedrijf	625,58
016_3	nv TZZ (Spriet)	transportbedrijf	602,00
017	nv TZZ (V.I.B. NV)	inklaringsbureau	1755,00
018	nv TZZ (Gebouwen en Bruggen Bouwbedrijf nv)	dienstencentrum	3923,00
019	nv TZZ (Abatra bvba)	vervoeronderneming	2508,00
020	nv TZZ (D.D. Immo NV)	transportfirma	17837,00
021	nv TZZ (Huktra nv)	vervoeronderneming	5000,00
022	> nv De Zwaluw	car- en truckwash	3530,00
023	nv TZZ (New Class Logistics)	realisatie transportzone	7334,34
024	> bvba Bratolo	transportonderneming	16927,00
025_1	nv TZZ (Diver Express bvba - Middlegate Europe nv)	transportbedrijven	5060,00
025_2	nv TZZ (Middlegate NV)	vervoeronderneming	5000,00
025_3	nv TZZ (Middlegate Europe)	vervoeronderneming	17576,52
025_4	> nv Middlegate Europe	expeditiecontrole, bevrachting, vervoerbehandeling, opslag van goederen	5415,22
026	nv TZZ (DD Trans nv)	transportbedrijf	3376,00
027	nv TZZ (F1 Hotel nv)	truckershotel	3300,00
028_1	nv TZZ (E.C.S. nv)	transportbedrijf	3893,00

BRUGGE

WERELDERFGOEDSTAD

028_2	nv TZZ (E.C.S. nv)	transportbedrijf	1156,00
028_3	nv TZZ (E.C.S.)	transportbedrijf	14314,41
028_4	nv TZZ (ECS)	transportbedrijf	10936,05
028_5	nv TZZ (ECS)	transportbedrijf	12108,70
028_6	> nv E.C.S. European Containers	transportbedrijf	2719,52
028_7	> nv E.C.S European Containers	transportonderneming	3164,40
029	> nv Forrez Zeebrugge	autobandenbedrijf	5000,00
030_1	nv TZZ (Fluxys nv)	interconnector-terminal	28077,00
030_2	nv TZZ (Fluxys nv)	interconnector-terminal	31607,17
030_3	nv TZZ (NV Fluxys)	interconnector-terminal	4969,32
030_4	nv TZZ (Fluxys)	gasterminal	8645,53
031	De Nieuwe Polder van Blankenberge	De ruiling geschiedt om reden van openbaar nut, meer bepaald de realisatie van een	1563,00
032_1	nv TZZ (Immo Wendi)	transportbedrijf	5135,00
032_2	> nv Immo Wendi	transportbedrijf	4656,00
032_3	nv TZZ (Immo Wendi)	transportbedrijf	9148,91
033	nv La Bretagne Logistics	visverwerkend bedrijf	7630,55
034	nv TZZ (Dobbelaere E.)	reinen van leidingen in schepen	2400,00
035	nv TZZ (Aegle nv)	import en export, internationaal vervoer	5342,00
039_1	nv TZZ (Vastgoedbedrijf Zeebrugge)	uitzonderlijk vervoer	20000,00
039_2	nv TZZ (Vastgoedbedrijf Zeebrugge)	uitzonderlijk vervoer	19898,00
040	nv TZZ (Tack)	Truck & Tankcleaning	16719,05
041	nv TZZ (Huktra)	vervoeronderneming	21238,49
042_1	> CV Interconnector Zeebrugge Terminal	interconnector terminal	20000,00
042_2	nv TZZ (Interconnector Zeebrugge Terminal)	interconnector terminal; vervoer via pijpleidingen	18995,63
043	nv TZZ (Cools)	realisatie transportzone	7333,62
044_A	nv TZZ (2XL)	Transportonderneming	51304,00
044_B	nv 2XL	Transportonderneming	2194,00
044_C	nv Transportzone Zeebrugge	realisatie transportzone	1287,00
045	nv TZZ (nv Albion Tours)	realisatie transportzone	11947,98
046	nv TZZ (A&D Trucks&Trailers nv)	realisatie transportzone	10000,11
047	nv TZZ (Olna Transport nv)	realisatie transportzone	8748,89
048	nv TZZ (bvba Auto Luc)	realisatie transportzone	3772,26
049	nv TZZ (North Sea Express nv)	realisatie transportzone	5058,76
050	nv TZZ (nv Baltic Transport)	realisatie transportzone	23877,50
999_A			
999_B			
B_1	Staat Belgische Staat	KWS-leiding	1,37
G_1	Stad Brugge	overdracht openbaar domein(wegenis)	29552,00
G_2	Stad Brugge	overdracht openbaar domein (fase 2)	10333,32
G_3	Stad Brugge	overdracht openbaar domein	16827,01
V_1	Gewest Vlaams Gewest	overdracht openbaar domein (stukje langs Baron de Maerlaan)	17,89

bestaande ruimte

transportzone oost

± 55 ha

bestemming (gewestelijk RUP):

gebied voor zeehaven- en watergebonden bedrijven

=

voor zeehavengebonden en zeehavengerelateerde industriële en logistieke activiteiten en distributie-, opslag- en overslagactiviteiten die gebruik maken van en aangewezen zijn op de zeehaveninfrastructuur





bestaande ruimte

binnenhaven

± 360 ha

bestemming (gewestelijk RUP):

gebied voor zeehaven- en watergebonden bedrijven

=

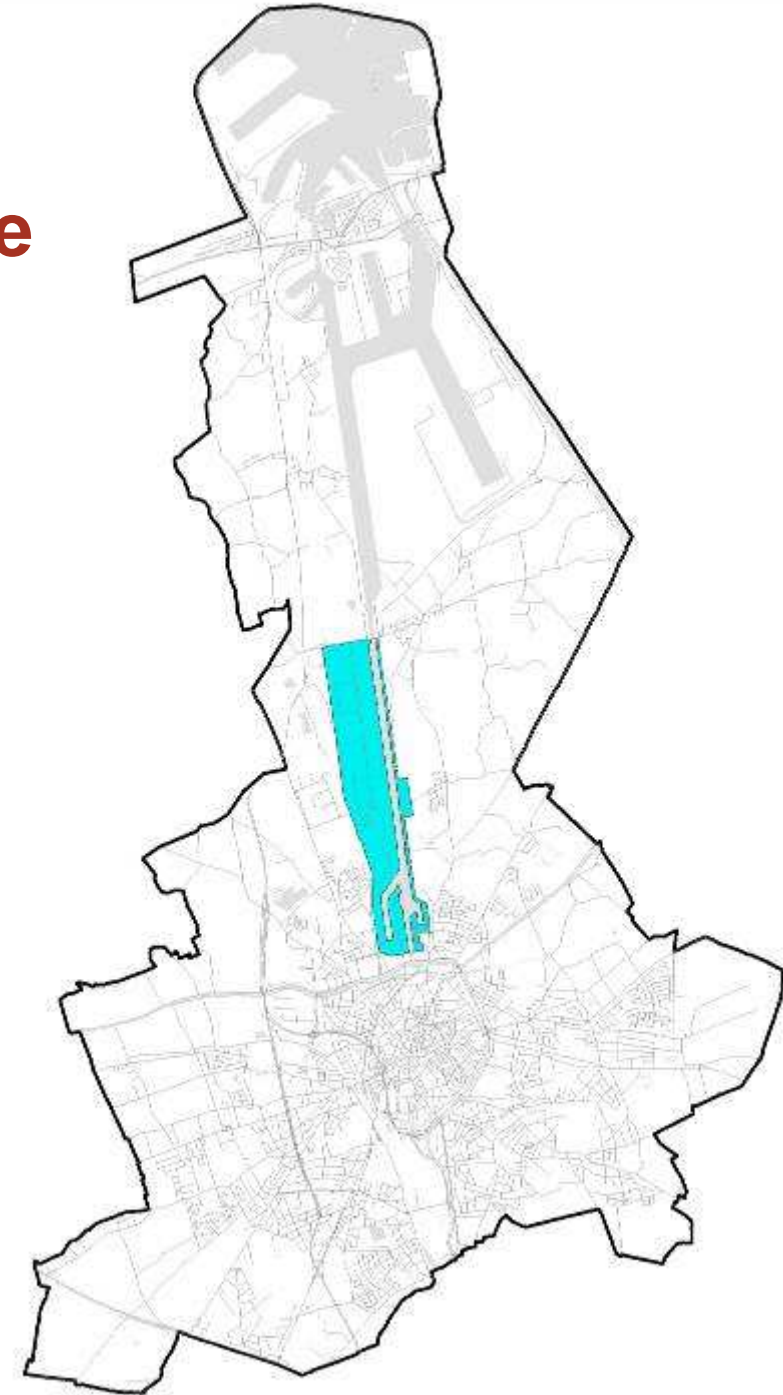
voor zeehavengebonden en zeehavengerelateerde industriële, logistieke activiteiten en distributie-, opslag- en overslagactiviteiten die gebruik maken van en aangewezen op de zeehaveninfrastructuur

met onderscheid tussen:

watergebonden deel

niet-watergebonden deel

Site Philips en UCO



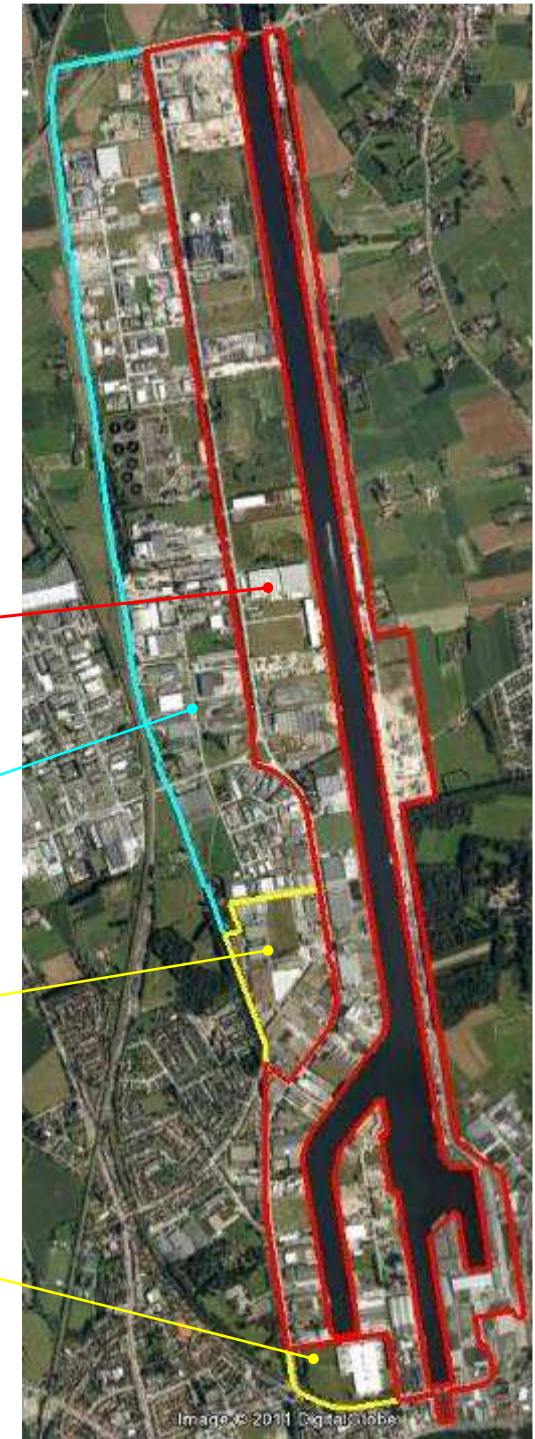
bestaande ruimte

binnenhaven

1. watergebonden deel

2. niet-watergebonden deel

3. Site Philips en UCO



bestaande ruimte

binnenhaven

1. watergebonden deel:

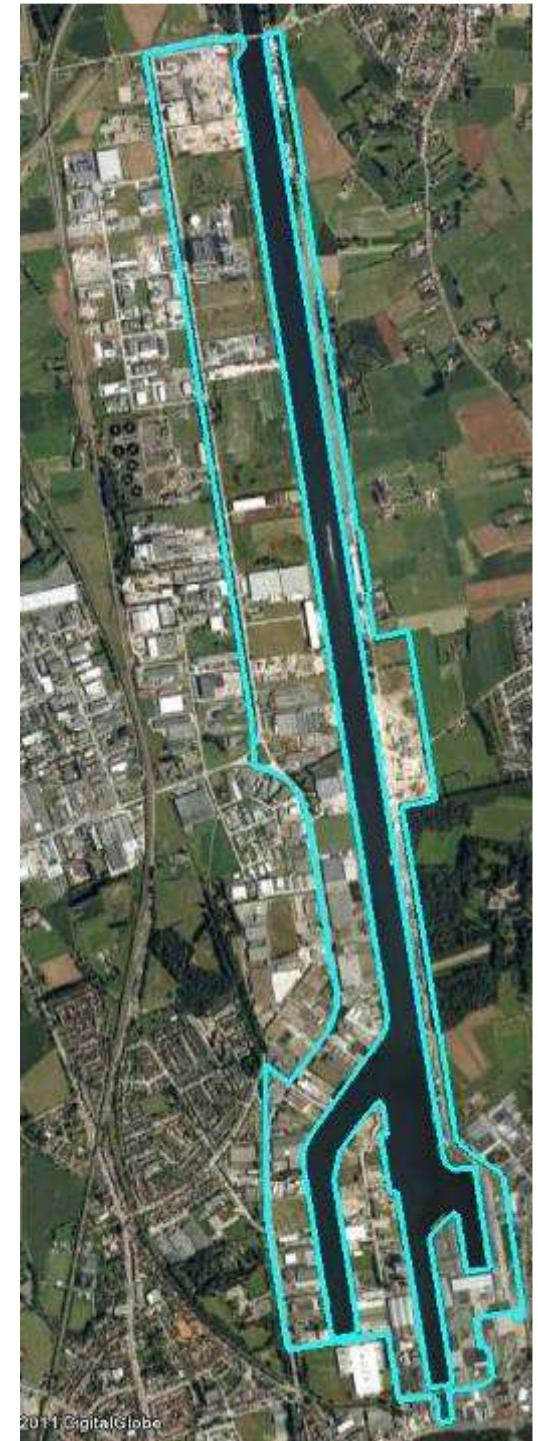
=

zeehavengebonden en zeehavengerelateerde industriële en logistieke activiteiten en distributie-, opslag- en overslagactiviteiten die gebruik maken van en aangewezen zijn op de zeehaveninfrastructuur

gebruik zeehaveninfrastructuur voor vervoer van substantiële hoeveelheid basisgrondstoffen en/of (half) afgewerkte producten

bestemd voor behoud en uitbreiding bestaande bedrijven

mogelijkheden voor vergunde woningen/gebouwen/constructies



bestaande ruimte
binnenhaven

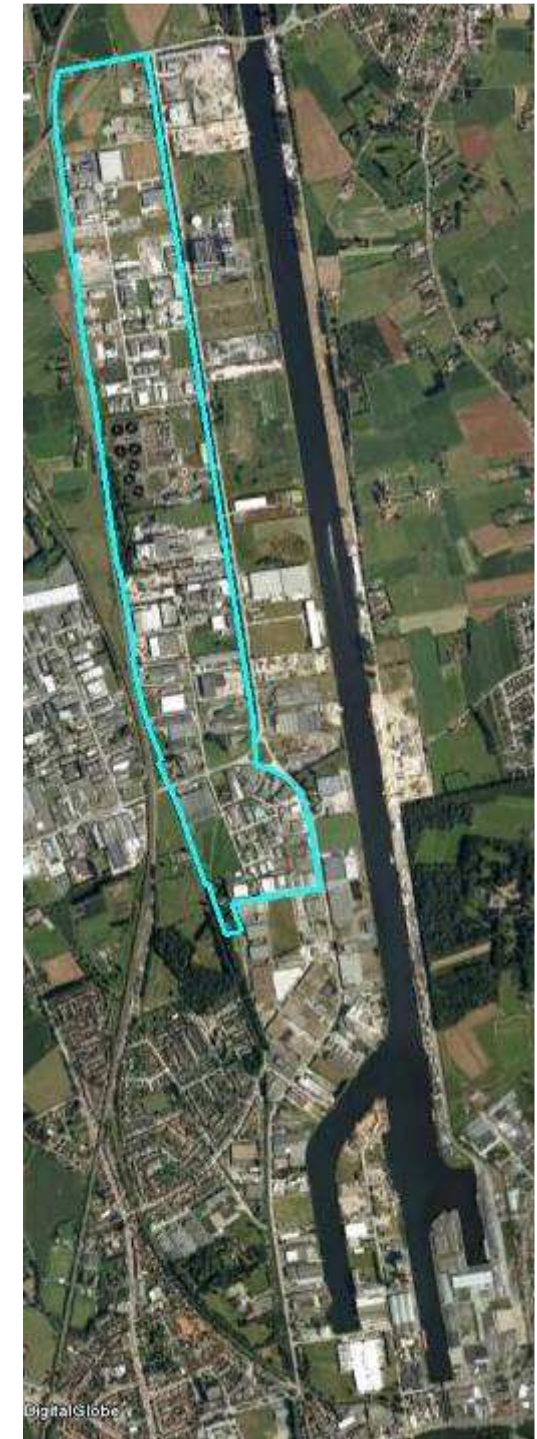
2. niet-watergebonden deel:

=

eehavengebonden en zeehavengerelateerde industriële en logistieke activiteiten en distributie-, opslag- en overslagactiviteiten die gebruik maken van en aangewezen zijn op de zeehaveninfrastructuur

bestemd voor behoud en uitbreiding bestaande bedrijven

mogelijkheden voor vergunde woningen/gebouwen/constructies



bestaande ruimte

binnenhaven

3. Site Philips en UCO:

=

zeehavengebonden en zeehavengerelateerde industriële en logistieke activiteiten en distributie-, opslag- en overslagactiviteiten die gebruik maken van en aangewezen zijn op de zeehaveninfrastructuur

ook bestemd voor **regionale bedrijven** (geen kleinhandel, geen autonome kantoren)



nr.	naam van de koper	activiteit	oppervlakte (m ²)
001	Stad Brugge	openbaar nut ; pompgemaal	6027,57
002_1	nv Distrigaz	gasontspanningsstation	6877,97
002_2	nv Distrigaz	gasontspanningsstation	466,00
002_3	nv Distrigas	aardgasvervoerbekleiding	7914,40
003	CV Imewo	lokaal voor elektriciteitsbedeling	72,50
004_1	sv I.V.B.O.	huisvuilverbrandingsinstallatie	64920,00
004_2	sv I.V.B.O.	verbrandingsoven	20049,70
004_3	sv I.V.B.O.	huisvuilverbrandingsinstallatie	800,00
004_4	sv I.V.B.O.	verbrandingsinstallatie	1257,70
004_5	CV I.V.B.O.	verbrandingsoven	1294,00
004_6	cvba I.V.B.O.	groencomposteringseenheid	27643,00
005_1_A	> nv Bumaco	verwerking en recyclage van rubber	14292,00
005_1_B	> nv Zeebrugge Caravans	verhuur en verkoop van grote atacaravana en houten chalets	14392,00
005_2	> bvba Huys Jozef en zonen	recyclagebedrijf	9157,00
006_1	nv C.B.R.T.	radio- en televisiefabriek	54265,00
006_2	nv C.B.R.T.	radio- en televisiefabriek (uitbeiding)	876,86
006_3	nv C.B.R.T.	radio-en TV-bedrijf	11239,00
006_4	nv Belgische Maatschappij voor Radio en Televisie (C.B.R.T.)	fabrikatie elektronische producten (rechttrekking)	508,30
007_1	Stad Brugge	brandweerkazerne	75184,00
007_2	Stad Brugge	brandweerkazerne	6250,20
007_3	Stad Brugge	brandweerkazerne	750,00
008	W.Z.K.	waterzuiveringsstation	88912,30
009_1	bvba S.P.R.L. Com. Van Loocke (=Umicore Specialty Chemicals Brugge nv)	fabricatie chemische producten	13860,00
009_2	bvba S.P.R.L. Com. van Loocke (=Umicore Specialty Chemicals Brugge nv)	chemisch bedrijf	630,00
009_3	bvba S.P.R.L. Com. Van Loocke (=Umicore Specialty Chemicals Brugge nv)	fabricage scheikundige producten	8109,45
009_4	/> nv Com. Van Loocke (=Umicore Specialty Chemicals Brugge nv)	aanneming van vervoerbedrijvigheden	5050,00
009_5	nv Com. Van Loocke (=Umicore Specialty Chemicals Brugge nv)	scheikundig bedrijf	1950,00
009_6	nv Com. Van Loocke (=Umicore Specialty Chemicals Brugge nv)	verwerking van petroleumproducten	17886,40
012	> nv Watco-West Containerdienst	containerdienst	6911,00
014	> nv Punch Property International		20853,00
015_1	nv Vandamme - Madoe	recuperatiebedrijf	50000,00
015_2	nv Vandamme - Madoe	recuperatiebedrijf van bouwmaterialen	24096,00
016	bvba Transport De Sauter	vervoeronderneming	3131,00
017_1	De heren Gheeraert Paul en Gheeraert Eric	vervoeronderneming	15915,50

BRU GGE

WERELDERGOEDSTAD

017_2	De heren Gheeraert Paul en Gheeraert Eric	vervoeronderneming	450,00
017_3	De heren Gheeraert Paul en Gheeraert Eric	vervoeronderneming	14953,00
018_1	Dhr. en mevr. Van Born - Verheeecke Josephus	chocolaterie en horeca voor bedrijfsdoeleinden	6957,00
018_2	nv Qualityprice Chocolates	fabricage, handel, ex- en import van chocolade-artikelen	21270,00
018_3	nv Immo 76	opslagplaats, fabricage en handel chocoladewaren	1199,00
018_4	nv Qualityprice Chocolates	fabricage, groot- en kleinhandel van chocolade	15000,00
018_5	nv Quality Chocolates	confiseriebedrijf	5411,00
019_1	nv Uitgeverij Die Keure	uitgeverij	22389,00
019_2	nv Drukkerij Uitgeverij Die Keure	uitgeverij	4700,00
020_1	/> nv Watco West	transportbedrijf, afvalcontainerbedrijf	3795,00
020_2	nv Watco - West	containerdienst	14713,00
020_3	nv Watco-West	containerdienst	17338,00
021_1	bvba V.A.C. Machines	fabricage en verkoop van machines	11955,00
021_2	bvba V.A.C. Machines	metaalconstructiebedrijf	8801,00
022_1	Consoorten Maes	handel en onderhoud van landbouwmachines	5870,00
022_2	Dhr. en mevr. Maes-Smeesaert Paul en Maes-Lierman Luc	rechttrekking perceelsgrens	40,00
023	bvba Etablissements Léon Viaene	verwerking en handel van papier, karton en plastic	14474,00
024_1	nv Ebes	schakelpost	9363,15
024_2	nv Electrabel	schakelpost	133,50
025	nv Gupafa	overslagbedrijf	29503,00
026	> nv Vanacra	houthandel en houtverwerking	28681,00
027	nv Sint-Niklaas Staal	metaalconstructiebedrijf	55456,00
028	>> nv Garage Llevens	garage werkplaats	6161,00
029	nv Immo 76		7885,00
030_1	nv Vanmobil	vrachtwagen- en garagebedrijf	5637,00
030_2	nv Vanmobil	verkoop en onderhoud van vrachtwagens	3310,00
032_A	><> nv Garage Degroote	garage	2632,00
032_B	>< nv Garage Degroote	garage en carrosserie activiteiten - verfspuitcabine - verkoop nieuwe en tweedehandswagens	7878,00
032_C	> nv Coolman	garagebedrijf	4642,00
033	Dhr. en mevr. Van Torre - Devoldere	fabricage en verkoop van keukens	1800,00
034	> bvba Patat,Be	aan- en verkoop,, overslag van en distributie van alle producten die de agrarische sector	1800,00
035	/> CV I.V.B.O.	ophaaldienst I.V.B.O.	17830,00
035_A	/> Gaselwest?	cabine	70,00
036_1	> nv Verpola		14846,00
036_2	> nv Verpola	rechttrekking perceel	2720,00

037	Stad Brugge	containeropslagplaats	6719,00
038	Stad Brugge	geklasseerde hofstede	23716,00
039_1	> nv Van Gansewinkel Milieubeheer	overslag, sorteren en behandelen van afvalstoffen, beheer van onroerend goed...	10560,00
039_2	nv Van Gansewinkel Milieubeheer	overslag, sorteren en behandelen van afvalstoffen	5460,42
040	>< De heren Nuwel Filip en Nuwel Jan	garage-carrosserie	8000,00
041_A	/> CV Imewo		6,00
041_B	De heren Traen Ignace en Traen Bernard	aan- en verkoop van industriële benodigdheden	5494,00
042	bvba Lero Clean	onderhoudsbedrijf	6575,00
043	nv Nieuwpoortse Handelsmaatschappij	groothandel in bouwmaterialen, exploitatie van zeef- en wasinstallatie	32832,00
044	> Dhr. en mevr. Govaere Johan - Maeckelberghe Hilde	groothandel autolakken en industriële verven	3550,00
045	>< nv Vastgoed Sasolburg	groot- en kleinhandel elektrische installatiematerialen-verhuur ceremoniewagens	15000,00
046	bvba J. Van De Kerckhove	schrijnwerkerij	4918,00
047	>/>> Dhr. en mevr. Vergauwe-Alary	verhuur van audio-, klank en video apparatuur, afstellen van klank- en lichtapparatuur bij	2084,87
048	nv Aquafin	zuivering van afvalwater	41147,00
049	De Nieuwe Polder Van Blankenberge	openbaar nut	3938,78
050_A	> Dhr. Peiran Dries	garage, werkplaats en verkoop van auto's	2350,00
050_B	></> Dhr. en mevr. Peiran Dries D'hondt Cindy	garage, onderhoud en herstelling van heftrucks	750,00
051	><> bvba Patat.be	aan- en verkoop, overslag van en distributie van alle producten die de agrarische sector	1950,00
052	>> bvba Shappiro	glashandel	2370,00
053	nv Genencor International	afvalwaterinstallatie	10000,00
054_1	bvba Geal	pannenkoekenbakkerij	2041,00
054_2	bvba Geal	pannenkoekenbakkerij	2853,00
055	bvba Cat-Rent	verkoop en verhuur van rollend materieel, professioneel aanemersmateriaal	4180,00
056_1	Dhr. en mevr. Verbeka - Hoozee	Hout- en lichte metaalconstructies	1514,00
056_2	Dhr. en mevr. Verbeka - Hoozee Marc	binneninrichting van winkels en particuliere woningen; fabricage van koelmeubelen en	823,00
057	>< bvba Sys en Co	groot- en kleinhandel verf en decoratie	4236,00
058	bvba Gecoll	productie van elektrische energie	199340,00
059	Dhr. en mevr. Claysys Kurt - Popelier Chantal	aanneming schrijn- en timmerwerk	2416,00
060	nv Tervanco (F.O. Nico Terry bvba)	fabricage kinderkledij	6544,00
061	>< nv Haack Vastgoed	recuperatie containerafvalstoffen	10000,00
062	nv Donaldson Europe	metaalverwerkend bedrijf	40000,00
063	><> Dhr. en mevr. Watty-Dagraed	constructie van kermismateriaal en marktewagens en kermisreiziger	3350,00
064	bvba Af-Car-In	autorijdschool anti-slipactiviteiten	26522,00
065	nv Aswebo	asfaltcentrale	30000,00
066_1	nv Seagull	visverwerkend bedrijf	7752,00

066_2	nv Seagull	visrokerij	141,00
067	Dhr. en mevr. Vanhee-Christiaens	garage-werkplaats-depannage	1538,00
068	nv Belgacom	subcentrale	308,00
069	Dhr. en mevr. Van Gheluwe-Debackere Filip	drankenhandel	2840,00
070	> nv Emers	aan- en verkoop, klein- en groothandel,.... productie van kaarsen...	14895,00
071_A	nv Diving Engineering and Consultancy Office	alle maritieme werkzaamheden	2631,00
071_B	>/>>/> nv D.E.C.O.	maritieme werkzaamheden - metaalconstructie	172,54
072	Mevr. Strysteen Ginetta	fabricatie - groothandel suikerwaren, banket - chocolade en diverse delicatessen	2574,00
073	> nv Haock-Vastgoed	containerverhuuringsbedrijf	14173,75
074	Dhr. en mevr. Leirman - Pattyn marc	aanneming van schrijnwerk	1130,00
075_1	bvba Van Vooren	industriële electriciteit	4976,55
075_2	bvba Van Vooren	industriële electriciteit	2227,00
076_1	bvba Duvvier	elektrische motoren en aandrijftechnieken	2250,00
076_2	bvba Duvvier	magazijn,bureel en parking voor electro motor techniekbedrijf	3365,63
077	nv UAT	onderhoud en herstelling van transportmateriaal	16758,50
078	bvba Brugge Trucks & Trailers	constructie en opzetten van vrachtwagens en transportmiddelen	15989,10
079	bvba Depondt	distributie en stockage van groenten, vlees, vis en zuivelproducten en andere niet-gevaarlijke	13046,75
080	Dhr. Franco-Zwaenepoel - Franco-Provoost	algemene grondwerken	19798,10
081	nv Immodek	uitbating van een riool- en kolkensifontwateringsinstallatie; opslag en ontwatering van	20000,00
082	nv Art Project	productie van meubelen	9224,65
083	bvba Hugo Martens	aanneming van wegenis, grond- en afbraakwerken	12000,00
084	bvba Naeyaert - Genber	dakwerken, stukadoorwerken, timmer- en schrijnwerk	4506,77
085	CV Collinno	fabricatie, groothandel, import&export in geschankartikelen...	11957,00
086_A	/> nv Anra(=Verhelst Immo)	verwerking van inerte afvalstoffen en containeractiviteiten	28309,00
086_B	/> nv Verhelst Immo	verwerking van inerte afvalstoffen en containeractiviteiten	114,00
087	Dhr. en mevr. Stroon Johan - De Brucker Chantal	renovatie en onderhoud van woningen; complete renovaties	6669,40
088	Dhr. en mevr. Neirinck Marnix - Van De Walle Erna	elektriciteitswerken; constructie sectionaal poorten en automatisatie	3006,90
089_1	nv Transport G.D.P.	transportonderneming	10796,50
089_2	bvba G.D.P. Transport & garage	herstellen van containers en trailers, transportonderneming	3876,80
090	bvba Standaert	steenhouwerij - vervaardigen van sierschouwen in natuursteen plaasteratelier - mouleren	4014,10
091	Dhr. en mevr. Vermander Dirk - Quintens Heidi	herstelling, laswerken en oppervlaktebehandeling van metalen	8445,20
092	Dhr. Fonteyne Johnny	handel in vaste en vloeibare brandstoffen	3880,00
093_1	nv Decomac	plaatsen van grootkeukentobestellen en verwerken van inox	3553,50
093_2	nv Decomac	plaatsen van grootkeukentobestellen en verwerken van inox	111,53
094	nv Metaalbedrijf Heindryckx	metaalbedrijf voor opslag en doorverkoop van metalen (handelsijzer)	20001,10

BRUGGE

WERELDERGOEDSTAD

095	nv Readymix-belgium	betoncentrale	6619,74
096	bvba Ceuterick Luc & Zoon	bouwenderneming	5007,50
097	bvba Oud Ruimingsdienst Quicke C. & Zoon	opslag gevaarlijke vloeistoffen en niet-gevaarlijk afvalwater - steelplaats voertuigen	3777,35
098	CV Febeico	productie en handel van farmaceutische producten	13563,50
099	bvba Sascha De Smet	Handel in kasselen en natuursteen	14423,14
100	nv Jerry Spillier Trucks Brugge	onderhoud en herstel van vrachtwagens, opleggers, aanhangers, bedrijfsvoertuigen, ...	7416,90
101	nv Algemene Bouwenderneming Joris Verhaeghe	schrijnwerkerij, steelplaats voor algemene bouwonderneming	7596,84
102	bvba Viek	natuursteen -, beton - en keramiekindustrie	2516,20
103	Dhr. Degraed Christophe	stockage kernismateriaal	2400,00
104	Dhr. en mevr. Quicke Joris - De Klerck Mieke	verwerking en logistiek centrum van afvalstoffen	8915,00
105	bvba Service Center Vuyfsteke	garage	2501,50
106	Dhr. en mevr. De Graeve - De Vloot	aannemer van grond-en wegwerken; de 19-12-07 opstaalrecht bvba de graeve	4762,09
107	bvba Van de Cappelle Philip	metaalconstructie	2102,39
108	nv Diammo	fabricatie van droge mortels, mengen van minerale poeders en cementen voor de bouwrijverheid,	54243,80
109	>/> vof Vantorre&Cie-Wesound	verhuur van audio-, klank en video apparatuur, afstellen van klank-en lichtapparatuur bij	1391,07
110	bvba Dalco	installatie van airconditioning, ventilatie, vloerverwarming...	5514,54
111	Dhr. en mevr. Destrooper - Destickere	productie van maatmeubelen, plaatmaterialen, totaalinrichting	6594,64
112	bvba B.H. Logistiek	groothandel electro-huishoudtoestellen en logistieke dienstverlening met betrekking tot de	20226,09
113_A	bvba 4Elements	houtrecyclagebedrijf	29275,76
113_B	bvba 4Elements	opslag, overslag, recyclage, handel van houtafval, biomassa, productie, opslag en handel van	23495,86
114	nv Infrabel	restperceel langs spoorweg	1182,90
115	> cvba TMVV	het integraal waterbeheer ten behoeve van de vennoten, zowel wat betreft watervoorziening, de	9040,00
116	Dhr. Tommelein Steven en Kristof	garage, overslag, transport, logistiek, herstel containers en trailers	9395,99
117	> nv Epaxon	productie van hoogspanningsisolatoren	4994,00
999_G	IVBO		
999_J	Donaldson Europe		
999_M		concessie bij nr 108 Diammo nv	
999_N_00			4773,44
999_N_00			1273,21
999_O			4151,15
B_1	Staat Belgische Staat	de omlegging van de spoorweg 51A Brugge-Knokke-Heist	14575,00
B_2	Staat Belgische Staat		6421,00
G_1	Stad Brugge	overdracht openbaar domein	922,10
G_2	Stad Brugge	overdracht openbaar domein (fietspad)	2863,60
G_3	Stad Brugge	overdracht openbaar domein (fietspad gelegen Zevenske)	1670,00
G_4	Stad Brugge	overdracht openbaar domein	146236,00
G_5	Stad Brugge	Overdracht van openbaar domein	14060,00
G_6	Stad Brugge	overdracht openbaar domein (Gotevlietstraat)	5478,00
G_7	Stad Brugge	overdracht openbaar domein fase 7 en fase 8	18992,40

bestaande ruimte

ex-kazerne lissewege

± 2 ha

bestemming (BPA):

lokaal bedrijventerrein

=

bestemd voor lokale ambachtelijke niet-milieuhinderlijke bedrijven; kleine en middelgrote niet-milieuhinderlijke bedrijven

geen autonome detailhandel toegelaten






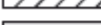
Inrichtingsplan toevoegen





bestaande ruimte

ex-kazerne lissewege

-  reservatiestrook spoor
-  groenbuffer
-  semi-publiek
-  beschikbare buitenruimte
-  bebouwbare terreinopp. i.f.v. voorbeeld-perceelindeling
-  maximale bebouwbare terreinopp. i.f.v. voorbeeld-perceelindeling
-  bestaande gebouwen
-  wegenis

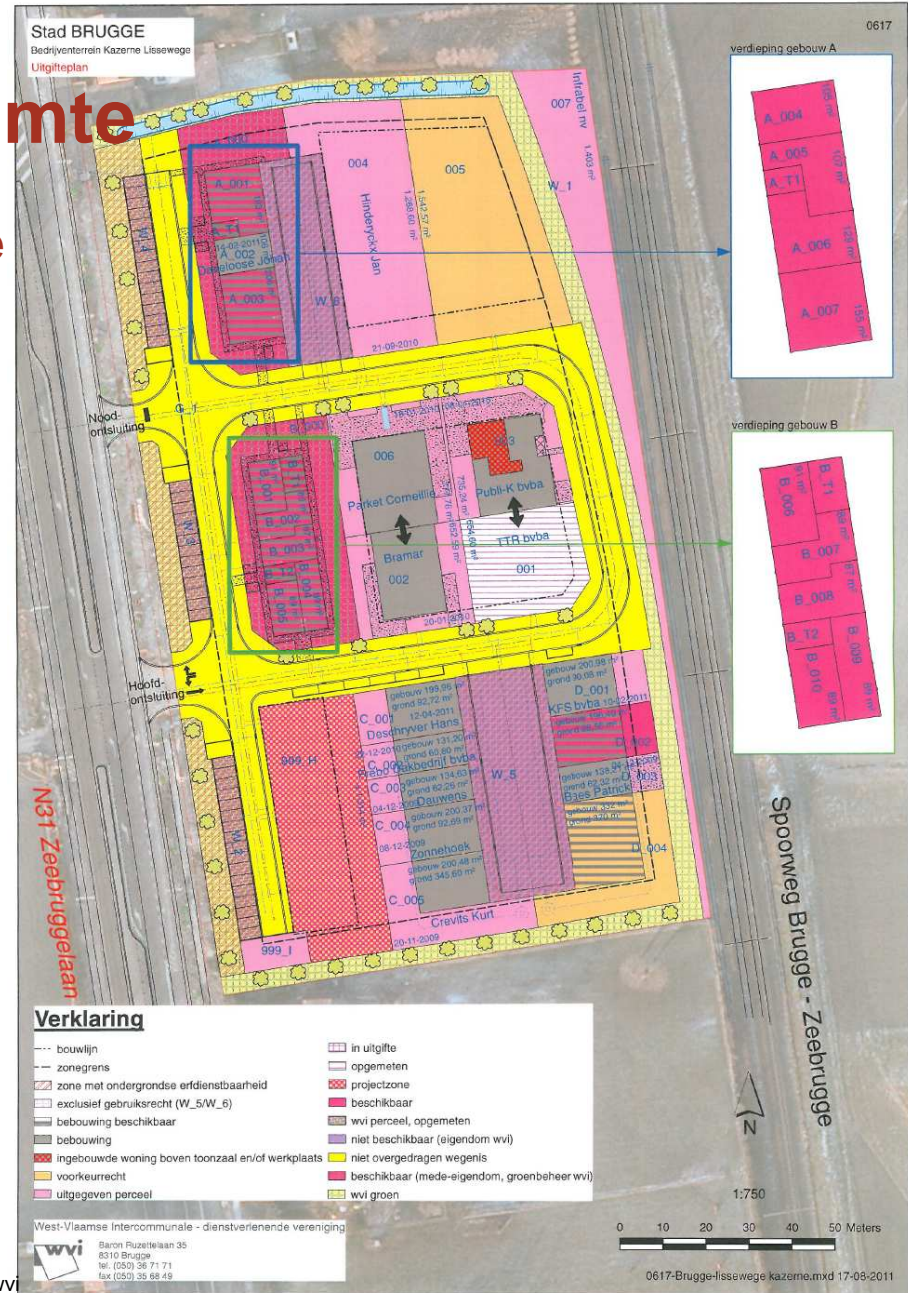


bestaande ruimte
ex-kazerne lissewege

reconversieproject

reeds 10 bedrijven die zich op het KMO-park zullen vestigen

CO2-neutraal KMO-park op basis van hun elektriciteitsverbruik (eerste in Vlaanderen)



nr.	naam van de koper	activiteit	oppervlakte (m ²)
01	bvba TTR		654,60
02	bvba Bramar	sanitair + chauffage: stapelen/stockage	652,59
03	Dhr. en mevr. Deceuninck-Lagast	belettering, reclame en signalisatie: ontwerp en productie	735,24
04	Dhr. Hinderyckx Jan	schrijnwerk, sanitair, elektriciteit: stockage + productie	1268,60
05	Berrevoets Tom		1542,57
06	Dhr. Cornellie Karel	Schrijnwerkenij	777,76
07	nv Infrabel	uitbreiding/modernisering spoorinstallatie lijn 51A Brugge-Zeebrugge	1403,00
99_H			1314,00
99_I	Imewo	cabine	121,90
000			593,00
001			183,36
002	Dhr. en mevr. Daveloose-Vanhove	onderwaterinspectie, herstellen boten, duikbedrijf	105,86
003			206,00
004			104,90
005			106,85
006			128,56
007			154,94
T1			48,00
000			744,00
001			91,00
002			89,00
003			87,00
004			90,00
005			88,00
006			91,00
007			89,00
008			87,00
009			90,00
010			88,00
T1			88,00
T2			60,00
001	Dhr. Deschryver Hans	opslag materiaal voor chauffage en sanitair	292,68
002	bvba Frebo-Dakbedrijf	verdichten van daken, zinkwerk, hellende daken, platte daken	192,00
003	Dhr. en mevr. Dauwens-Delanghe	schilder- en behangwerken, interieurinrichting	196,89
004	cv Zonnehoek	stockage meubelen	293,06
005	bvba Crevits Kurt	schrijnwerkenij, algemene karweiwerken	546,08
001	bvba K.F.S.	raadgevend ingenieur in machinebouw, opslag materiaal	291,06
002			284,96
003	Dhr. en mevr. Baes-Vanderhispaillie	algemene bouwwerken, stockage	200,53
004	ADS Security		702,00
3_1	Stad Brugge	openbaar domein	4944,00
N_1			3810,00
N_2			219,00
N_3			166,00
N_4			205,00
N_5			186,00
N_6			717,00

bestaande ruimte

blauwe toren

± 70 ha

bestemming (gewestelijk RUP):

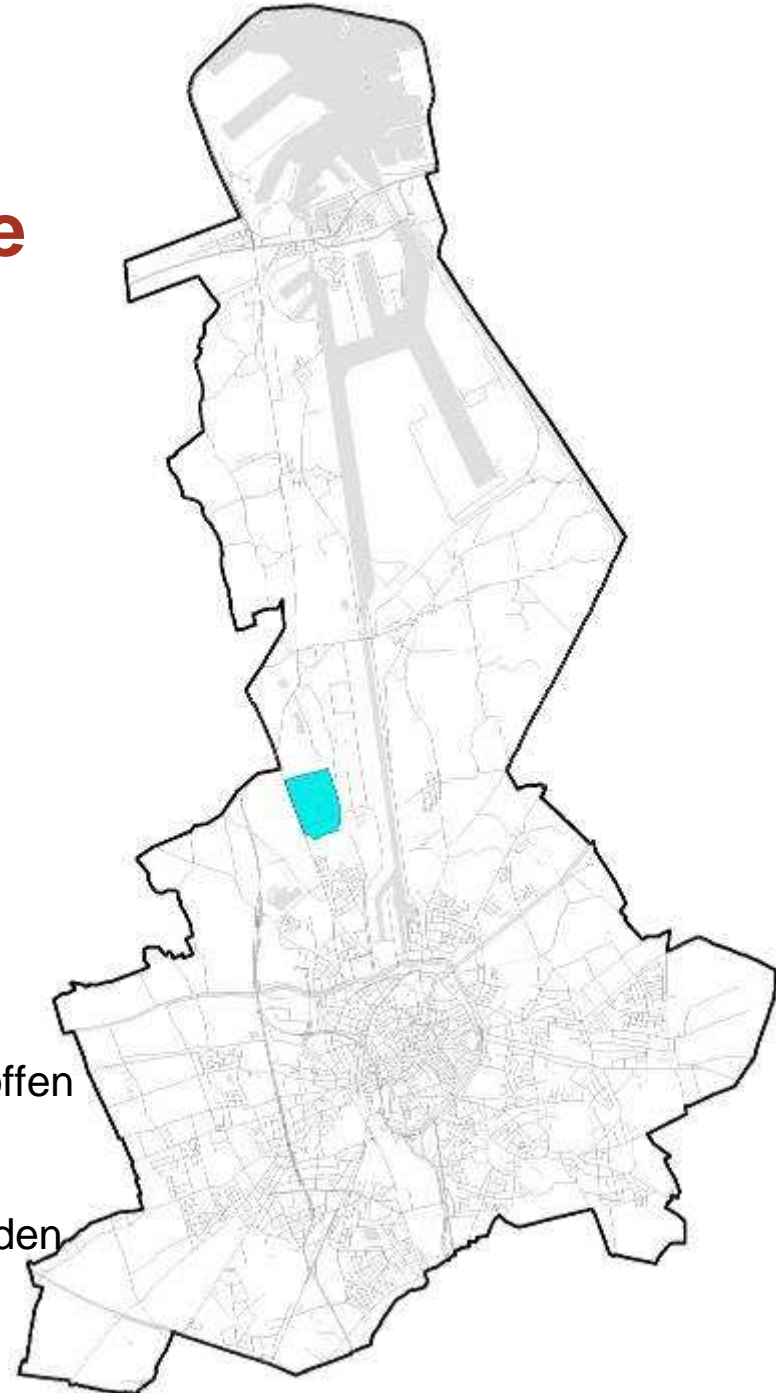
gemengd regionaal bedrijventerrein

=

hoofdactiviteiten:

- productie, opslag en verwerking van goederen;
- productie van energie;
- onderzoeks- en ontwikkelingsactiviteiten;
- op- en overslag, voorraadbeheer, groepage, fysieke distributie en groothandel;
- verwerking en bewerking van grondstoffen m.i.v. delfstoffen

bestaande activiteiten (bv. bestaande kleinhandelszaken, kantoren en toonzalen): behouden, verbouwen en uitbreiden binnen perceel



bestaande ruimte

blauwe toren

gemengd regionaal bedrijventerrein

vervolg

=

ook toegelaten:

- gemeenschappelijke en complementaire voorzieningen, inherent aan het functioneren van het gemengd regionaal bedrijventerrein
- kantoren en toonzalen met beperkte vloeroppervlakte, ondergeschikt en gekoppeld aan de productieactiviteit van individuele bedrijven, voor zover die activiteiten geen loketfunctie hebben en geen autonome activiteiten uitmaken. De toonzalen mogen maximaal 10% van de gelijkvloerse bebouwde oppervlakte innemen, ongeacht op welk niveau de toonzalen worden ingericht, en de toonzaaloppervlakte mag maximaal 500 m² zijn.
- inrichtingen voor de huisvesting van bewakingspersoneel van maximaal 200 m² vloeroppervlakte, geïntegreerd in het bedrijfsgebouw. Indien het noodzakelijk is voor de veiligheid van het bewakingspersoneel is de niet-integratie toegelaten.

bestaande ruimte

blauwe toren

gemengd regionaal bedrijventerrein

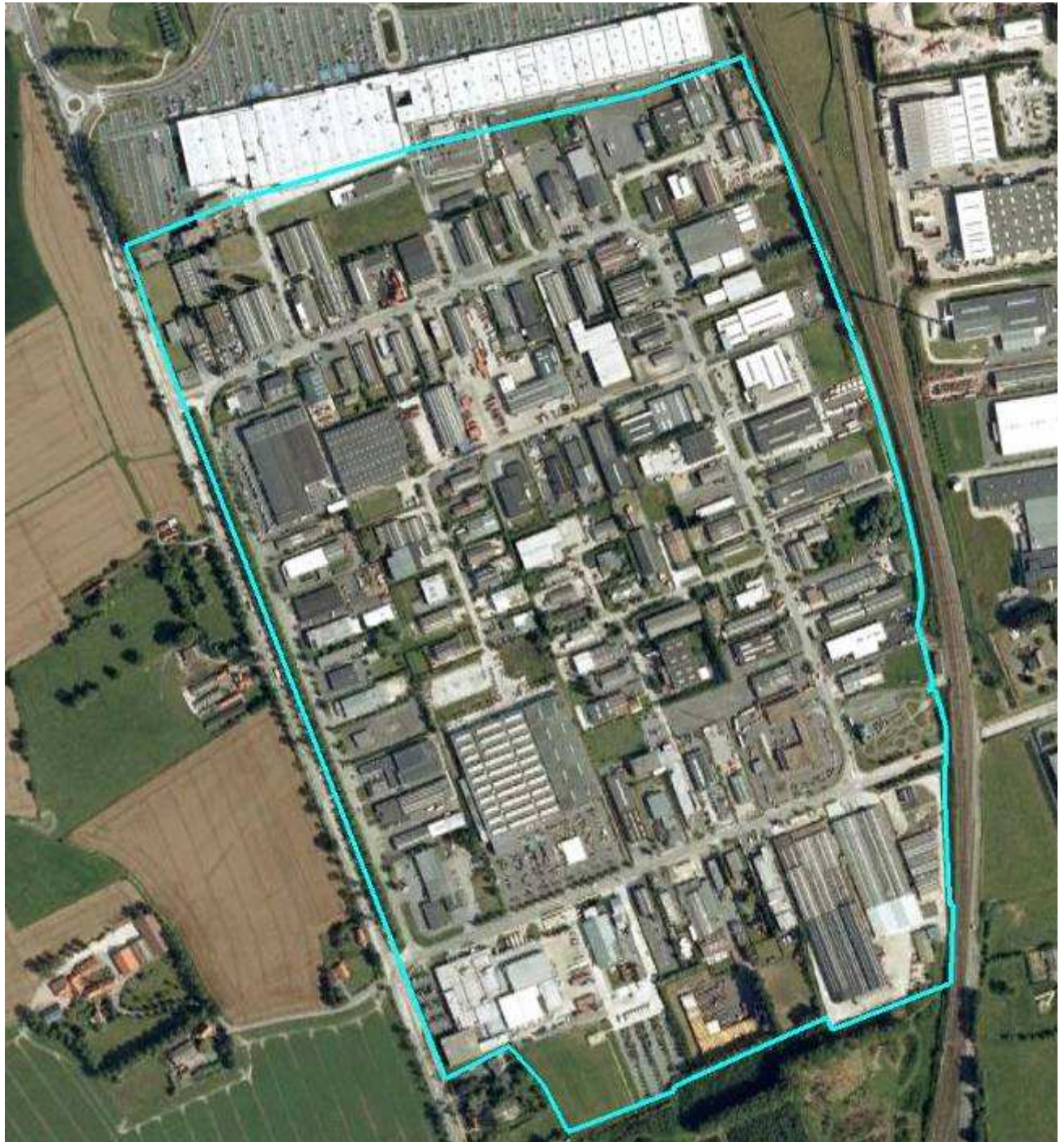
vervolg

=

niet toegelaten:

- nieuwe kleinhandelszaken
- nieuwe autonome kantoren
- agrarische productie
- afvalverwerking met inbegrip van recyclage
- verwerking en bewerking van mest en slib

B R U
G G E
WERELDERFGOEDSTAD



Bron: Google Earth

bestaande ruimte

blauwe toren

Verklaring

- alleenstaande woning
- ingebouwde woning
- aangebouwde woning
- bebouwing
- ingebouwde woning boven toonzaal en/of werkplaats
- uitgegeven perceel
- overgedragen wegenis
- openbaar groen



nr.	naam van de koper	activiteit	oppervlakte (m ²)
1	> bvba Bandenbedrijf Herman	garage voor verkoop van auto's, onderhoud en monteren van wagens	9950,00
2 A	>/> Dhr. Van Mulem Dirk	schrijnwerkerij	1095,00
2 B	>> Dhr. Van Mulem Dirk	schrijnwerkerij, meubelbedrijf	1155,00
3	>> Leroy Merlin	doe-het-zelf markt	41005,00
4	nv Ebes (Verenigde energiebedrijven van het Scheldeland)	electriciteitscabine	39,64
5 1	bvba Pieters Jerome en zonen	visverwerkend bedrijf	14808,00
5 2	nv D.D. Holding	verwerken van vis	14503,70
5 3	nv Pieters Visbedrijf	visbedrijf	259,00
6	>< bvba Bouwsmederij Peter Feys	metaalconstructie	2704,00
7 1	> nv Classinvest	groothandel in voedingswaren	2037,00
7 2	>> nv Classinvest	groothandel in voedingswaren	2000,00
7 3	><> nv Classinvest	groothandel in voedingswaren	4000,00
7 4	><> nv Classinvest	groothandel in voedingswaren	2500,00
7 5	> nv Aronde	klein-en groothandel in diepvriesproducten	2500,00
8	>> Dhr. Borguet Yves (Snel Auto Was bvba)	onderhoud, reinigen en stomen van wagens en vrachtwagens	2788,25
9	> bvba Esbo	aannemingsbedrijf	2346,12
0	>> bvba Vleeswaren Peba	vleesverwerking	2243,50
1	/>>> bvba Keukencentrum Ampri	toonzaal voor keukens	1613,00
2	nv Easyclean	handel onderhoudsmachines	3000,00
3	Dhr. en mevr. Desmit - Wybo	schrijnwerkerij	2921,10
4 1	bvba Willemyns	autorijcentrum	1695,00
4 2	bvba Willemyns	autorijsschool	5347,00
5	Dhr. en mevr. Aïbo - Vande Cappelle Robert	visverwerkend bedrijf	3393,50
8	bvba Keuringsbureau Motorvoertuigen	autorijsschool	4500,00
7	> BV Halicamassus		3000,00
8	/> Dhr. en mevr. Brusselle Michel - De Vlieghe Christa	bereiden van maaltijden voor bedrijven en eventueel andere afnemers	1894,00
9	> Dhr. Thuyt Geert	schilderen-decoratie	3200,00
0	> Dhr. en mevr. Vlerick Christian - Demys Véronique	fabricatie en stockage van ijsproducten en alle soorten diepgevroren producten	2821,00
1 1	bvba Werkhuizen Landuyt	fabricatie van machines	6241,00
1 2	> Werkhuizen Landuyt	fabricatie van machines en mechanische constructie	2375,00
1 3	nv Antop	constructie houtbewerkingsmachines	4763,15
1 4	> nv Werkhuizen Landuyt		2781,00
1 5	/> Werkhuizen Lavy	fabricatie van machines	3178,00
2 1	bvba Vandemoere	schrijnwerkerij	2055,90
2 2	bvba Vandemoere	schrijnwerkerij	556,00

13	Dhr. Blomme Jacques	aannemer bouwwerken	3900,00
15	>>>> Dhr. Cobbaert Rik	aan- en verkoop van tuinbouwtractoren, zirkmaaiers, en tuinbouwmateriaal met alle bijhorende	4400,00
16	bvba Brugge Marine Center (Daveltere)	buitenboordmotoren	4096,88
17	> Dhr. Verscheure Pierre	herstelling koetswerk wagens, uitbuilen, masbkere, lassen, schuren, schilderen. Reparatie	2250,00
18	vzw Uitgevenij Muurkranten	uitgeverij	3738,75
19	>> Dhr. en mevr. Marechal Paul - Theuninck Suzanne	geschenkartikelen	2200,00
10	Dhr. en mevr. Dofour - Devroe Guido	handel in autobanodigheden	2000,00
11	>> Dhr. en mevr. De Schepper-Denys en BVBA De Schepper Stefaan	constructie, verkoop, verhuur en herstellingen van aanhangwagens	4479,00
12	bvba Leenhouts' Algemene Bouwonderneming - België	bouwonderneming	4017,00
13	> Dhr. Lootens Paul	veeshandelaar, aan-en verkoop, klein- en groothandel, in- en uitvoer, be- en verwerken, opsiaan	2880,00
14	Dhr. Dewynter Rony	kantoorartikelen	3410,00
16	> Dhr. en mevr. Van Dnessche Guido - Verstraete Nathalie	produceren van allerhande werken, aanleunend bij, opgenomen in en behorend tot de grafische	1921,88
17 1	> nv Lublino	garagebedrijf	3200,00
17 2	> nv Lublino	garagebedrijf	320,00
17 3	/> nv Lublino	garagebedrijf	3600,00
17 4	Dhr. en mevr. Lambrecht - De Wilde	autohandel - carrosserie	437,00
18 1	Dhr. Warmier Patrick	handel in onderhoudsproducten	1950,00
18 2	Dhr. Warmier Patrick	handel in onderhoudsproducten	2400,00
18 3	Dhr. Warmier Patrick	groothandel in onderhoudsproducten	1080,00
18 4	Dhr. Warmier Patrick	groothandel in onderhoudsproducten	1694,00
19 1	nv Pandalus - Benelux	visverwerkend bedrijf	2750,00
19 2	/> nv Pandalus	visverwerkend bedrijf	1029,00
19 3	nv Pandalus	visverwerkend bedrijf	3515,00
40 1	bvba Stock Americain G. Vermeersch - Uyttenhove	handel non-food producten	11150,00
40 2	> nv Ancadine	bewerking en opsiaan van goederen, studie, ontwerpen en koördineren, financierenen raadgeven	7360,00
40 3	> nv Ancadine	bewerking en opsiaan van goederen, studie, ontwerpen en koördineren, financierenen raadgeven	800,00
40 4	nv Ancadine	opslag en verkoop van goederen	2000,00
40 5	>> bvba Stock Americain Gaspard Vermeersch - Uyttenhove		2300,00
41	bvba Bouwmaterialen Schatterman	handel in bouwmaterialen	6398,00
42	>> Dhr. Nachtegaale Frederik	herstelwerken aan motorvoertuigen	3300,00
43	bvba Imat (Boels Verhuur nv)	verhuur van bouwmachines en bouwmateneel	3300,00
44	Dhr. en mevr. Marechal - Theuninck Paul	geschenkartikelen	3816,40
45	>>> nv Bruwo	algemene bouwonderneming	4035,00
46	>> bvba Transport Cattoor	groothandel in bouwmaterialen, keukenreubelen en meubelen	4225,00
47	> bvba Monza-Trans + cons. Tack	transport	4478,00
48	> Dhr. en mevr. De Baere Yvan - Trancez Ingrid	uitbating van lichte schrijnwerken	1760,00

BRU GGE

WERELDERGOEDSTAD

49	Dhr. en mevr. Boussey - Landuyt Daniël	metaalconstructie	3200,00
50	Dhr. en mevr. Vincke - Poppe Fernand	centrale verwarming	2400,00
51 1	bvba Transport De Rese	vervoeronderneming	2400,00
51 2	bvba Transport De Rese	vervoeronderneming	5600,00
51 3	bvba Zeebrugs Stockagebedrijf De Rese	vervoeronderneming	2720,00
51 4	bvba Zeebrugsee Stockagebedrijf De Rese	vervoeronderneming	4400,00
51 5	bvba Zeebrugs Stockagebedrijf De Rese	vervoeronderneming	1950,00
51 6	> nv Transport De Rese	vervoeronderneming	1600,00
51 7	>>> nv Derme Trucks	vervoeronderneming	1600,00
51 8	> nv Zeebrugs Stockagebedrijf De Rese	vervoeronderneming	280,00
53 1	bvba Keuringsbureau Motorvoertuigen	keurings autovoertuigen	9094,27
53 2	nv Keuringsbureau	technische controle van motorvoertuigen	2200,00
53 3	> nv Keuringsbureau Motorvoertuigen	inspectiestation voor automobielen	5745,25
54	Dhr. en mevr. Proot - De Sloovere Paul	fabrikatie rijwielen en strandvoertuigen	8073,00
55	>> nv Altus	opslag, onderhoud en verhuring van stellingen voor de industrie	2000,00
556	> Dhr. en mevr. Verhaeghe Bart - Roelant Mireille	groothandel in-, koper- en kunstvoorwerpen, kleinmeubelen	1625,00
557 1	nv Haheti Belgium	groothandel in technische produkten	2971,00
557 2	nv Haheti Brugge	metaalhandel	4865,65
557 3	nv Haheti Brugge	metaalhandel	1027,95
558	>> nv Immerio	verhandelen van koffiezet- en boreca apparaten, koffie	1920,00
559	Stad Brugge	watertoren	5530,00
560 A	> nv Codic Blauwe Toren	realisatie handelszone	4840,00
560 B	> nv Blauwe Toren	realisatie handelszone	4632,00
560 C	/> nv Blauwe Toren	realisatie handelszone	905,00
560 D	/> nv Blauwe Toren	realisatie handelszone	931,00
560 E	> nv Codic Blauwe Toren	realisatie handelszone	3177,00
560 F	> nv Blauwe Toren	realisatie handelszone	2985,00
561	>> nv Dexia Bank België	cashless bankagentschap, advieskantoor	3400,00
562 1	Dhr. en mevr. Cardon - Landuyt Michel	plaatbewerking en metaalconstructie	2125,00
562 2	Dhr. en mevr. Cardon - Landuyt	metaalconstructie	1000,00
563	>< bvba Verleye	schoonmaakbedrijf	2632,00
564	Dhr. en mevr. Snauwaert - De Smet	groothandel in bloemen	2400,00
565	>> Dhr. Royaux Jean-Pierre	aanneming van vervoersonderneming	2448,36
566 1	Dhr. en mevr. Pattyn - Kints Paul	metaalconstructie	3200,00
566 2	bvba Pattyn	metaalconstructie	5600,00
567	Dhr. Geldof Karel	fabricage en handel polyestermaterialen	2400,00

BRU GGE

WERELDERGOEDSTAD

068	> nv Immo Inka		2082,00
070	> Dhr. en mevr. De Prest Dirk - Elinck Stefanie	zilverhandel	2175,00
071_1	nv Biover	fabricage en handel vitaminen- en mineraalmengsels voor menselijke consumptie	2368,00
071_2	nv Biover	fabricage en handel van vitaminen en mineraalmengsels voor menselijke en dierlijke voeding	592,00
072_A	> nv NV G.D.P. Invest	fabricage orthopedische schoenen	2001,00
072_B	/> Dhr. en mevr. Dobbelaere Patrick - Aneca Liliane	garage-carrosseriebedrijf, verkoop tweedehandsonderdelen en -wagensf	1416,00
074	nv Beleggings- en kredietcentrale (B.K.C.)	verzekeringen en boekhouding	4675,00
075	bvba Verimpex	fabricage van voedings- en niet-voedingsartikelen	5468,00
076	>> bvba Jeba Food	verwerking en bewerking, roken, in- en uitvoer van visproducten, sauzen, vleeswaren en bereide	11295,00
077	Dhr. en mevr. Cools - Vanhee Geert	brandstoffenhandel, vervoeronderneming	3296,00
078	> Dhr. en mevr. Wuytak Filip - Hal Johanna	industriële bakkenj	5829,00
079	> Dhr. en mevr. Decloedt-Gooqbeur	schrijnwerkerij	1184,00
080	Dhr. en mevr. D'hondt - Sabbe André	schijndersbedrijf	1302,40
081	> nv G.D.P. Invest	productie en stockage van orthopedische schoenen en materiaal	1718,00
082_1	> bvba Joka	bereiden van vleeswaren, handel in vleeswaren	1568,00
082_2	CV Joka	vleeswarenbedrijf	800,00
083	bvba Van Hove Vers	productie van gesneden groenten	4807,00
084	Dhr. en mevr. Geers - Overmeire	groot- en kleinhandel en fabricatie van hengelsportartikelen	2752,25
085	Mevr. Van Poucke Viviane	fabricage van verf- en onderhoudsproducten	4000,00
086	> nv Laurim	textielreiniging	2100,00
087_A	>> bvba BEVEPE en Op de Beeck Yves	demonstratieruimte / verkoopsruimte van verven en aanverwanten (verfmaterialen), opslagplaats	2422,00
087_B	/> nv Prafnetta	fabricage van chocoladeproducten	1659,00
088	Dhr. Gilson Benoit	zeefdrukkerij, confectie, metaalbouw	5679,82
089	Dhr. Van Cappel Philippe	garage-carrosserie	1625,60
091	nv Bekopet	groothandel aquariummaterialen	8090,00
092	bvba Lerou ijzerwaren	groot- en kleinhandel ijzerwaren	11173,60
093	nv Euro - Forklifts	klein- en groothandel in motorvoertuigen	9382,00
094	Dhr. en mevr. Baes - Vande Capelle Bruno	decoratie-artikelen	3325,00
095	bvba Renier - Deforche	aanneming van verhuizingen	2850,00
096	Dhr. Entwistle Steve	carwash	1751,00
097	>>> nv Deskoock+De Kock-Desmidt	liefvering van diepvries en droogvoeding	2382,00
098	bvba Gerelec	verkoop, inrichting en herstelling van industriële en commerciële koel- en diepvriesinstallaties	1985,00
099	Dhr. en mevr. Brusselle - Goethals André	vervoeronderneming	1728,00
100	Dhr. en mevr. Lagrou - Claeyss	tuinaanleg	1500,00
101	> bvba VCP	drukkerij	1800,00
102	Dhr. Maes Noël	darmierder van zitmeubelen	1500,00

		garneraar van zameudelen	1500,00
103_1	bvba Sweetee	confectiebedrijf	3280,00
103_2	bvba Sweetee	productie van kussenhoezen en het vullen van kussens	2067,00
104	Dhr. Van Der Jeught Jan	fabricage van keukens, ingemaakte kasten en badkamermeubelen	2400,00
105	>< Dhr. Van Dale Kurt	natuursteenbewerking	1677,00
106	> Dhr. en mevr. Maertens-Laureyns (V.G. bvba Hendrik Maertens)	wannering van timmerwerk met alle bijhorende activiteiten	1748,00
107	> bvba Calimet	calibreren van toestellen	1643,42
108	Dhr. Verhelst Odiër	handel in auto-onderdelen	3965,50
109	> Dhr. Decraemer Wim (V.G. WDS Consulting)	transportbedrijf, groothandel (verkoop/verhuur) in containers en herstel ervan	3399,00
110	>> nv Ninx Technology	productie, ontwikkeling en verkoop van elektronische componenten	5540,50
111	> nv M.C.E.	opzetten van voertuigen, carrosseriewerkzaamheden	3800,00
112	Dhr. en mevr. Knockaert - Provoost	assemblage van bakkenmachines	2540,80
113	>< nv Wildhandel Vermeersch	groot- en kleinhandel voedingswaren	4621,75
114	> nv G.D.P. Invest	engineering, ontwikkeling goederen, handel in schoeisel, logistieke planning en coördinatie...	4533,00
115	> vzw KBL, Gedil IK, GecolCCM	externa preventiedienst, medische controledienst, kinderbijslagfonds	2913,00
116	> bvba Im-Mo-Lu	verlenen van dienstprestaties van economische en/of juridische aard	1390,00
117	Dhr. Decock Jacques	garage-carrosserie	1529,30
118	> Dhr. en mevr. Ingels Peter - Daerden Nadine	schrijnwerken	1501,31
119	> Dhr. en mevr. Maenhout - Bruggeman Christiaan	groot- en kleinhandel in wijnen en andere dranken	2566,00
120	Dhr. Degeyter Edwin	metaalbewerking	1828,00
121	> bvba Alfa Shirt	aankoop van textiel, accessoires en publiciteitsmateriaal	1745,00
122_1	nv Biover	produceren, aan- en verkoop, import en export van vitamine- en mineraalmengsels,	3302,00
122_2	nv Biover	fabricage en verkoop mineraalmengsels	1303,00
123	Mevr. Bultinck Anne-Marie	autorijsschool	4387,00
124	> bvba Verhuist	garage, verkoop tweedehandswagens	1183,00
125	Dhr. en mevr. Dagraed - Stragier	Berging van kernismateriaal	1800,00
126	Dhr. Molhant Vincent	restauratie van antiek en kunst	1757,25
127	nv Gardin	groothandel algemene voedingswaren	3136,00
B_1	Staat Belgische Staat	reden van openbaar nut, nl. voor het aanleggen van rijwielpaden langs de RW nr. 71	2887,00
G_1	Stad Brugge	overdracht openbaar domein 1 akte samen met G_6	37492,00
G_2	Stad Brugge	overdracht openbaar domein	4192,50
G_3	Stad Brugge	overdracht openbaar domein (Kleine Mannikerwerve en Grote Hul)	10411,00
G_4	Stad Brugge	overdracht openbaar domein	3546,30
G_5	Stad Brugge	overdracht openbaar domein	1783,00

bestaande ruimte

dreef ter panne

± 9 ha

bestemming (BPA):

lokaal bedrijventerrein

=

ambachtelijke werkplaatsen, kleine ondernemingen, waarvan de eraan verbonden gevaar risico's en hinder voor de omgeving kunnen beperkt worden tot en binnen de inrichting zelf

handel, detailhandel, kantoren, horeca, met uitsluiting van dancing en lunapark e.d.



B R U
G G E
WERELDERFGOEDSTAD



Bron: Google Earth

bestaande ruimte

laconiastraat/eriestraat

± 10 ha

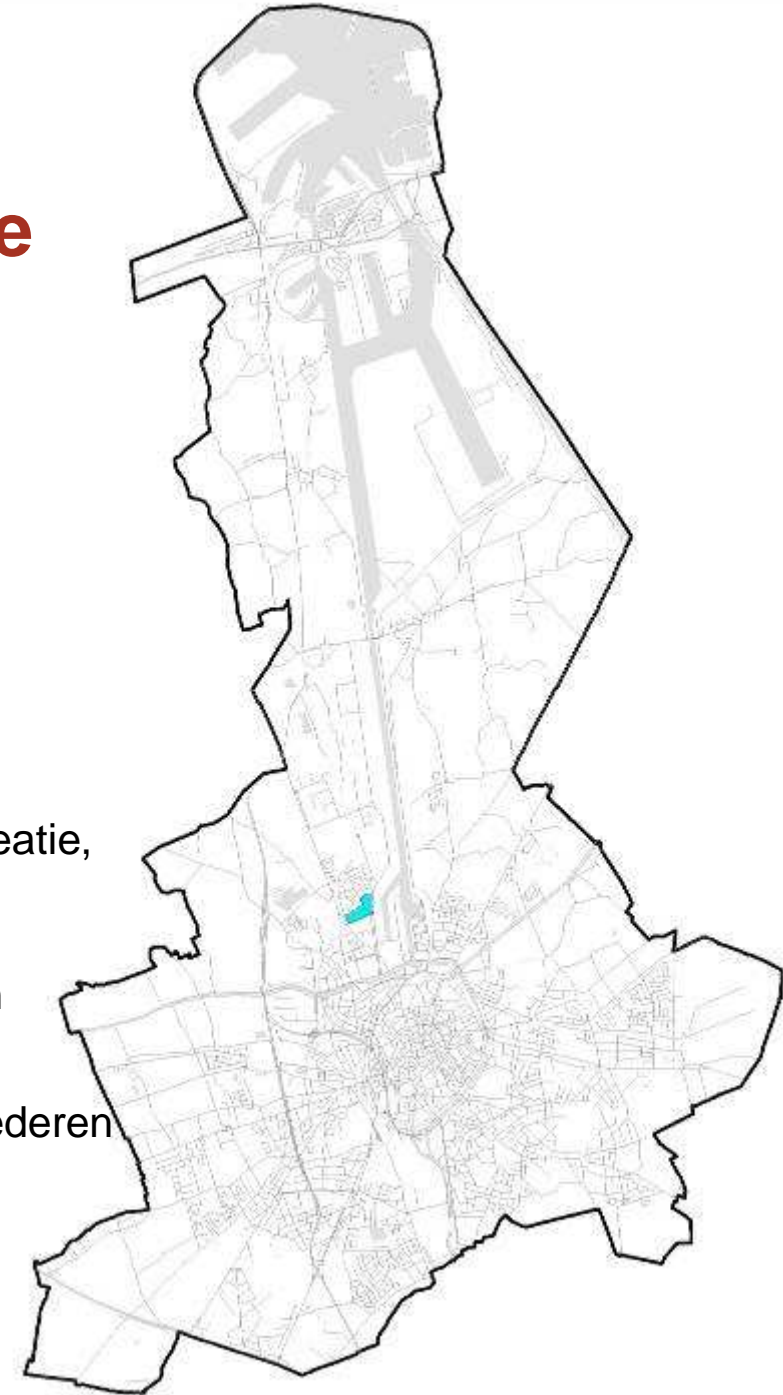
bestemming (BPA):

lokaal bedrijventerrein

=

nijverheidsgebouwen, ambachtelijke werkplaatsen, stapelplaatsen, gebouwen en terreinaanleg voor dagrecreatie, sport, jeugdaccommodatie socio-culturele functies en/of openbare dienstverlening, met uitsluiting van dancings, lunaparken en woningbouw tenzij onder de vorm van een dienstwoning, geïntegreerd in het gebouw

t.b.v. de verkoop van de in het bedrijf geproduceerde goederen kan binnen het bedrijfsgebouw verkoopsruimte worden voorzien, te beperken tot maximum 30% van de bedrijfsoppervlakte en maximum 300m².





bestaande ruimte

waggelwater

± 70 ha

bestemming (gewRUP):

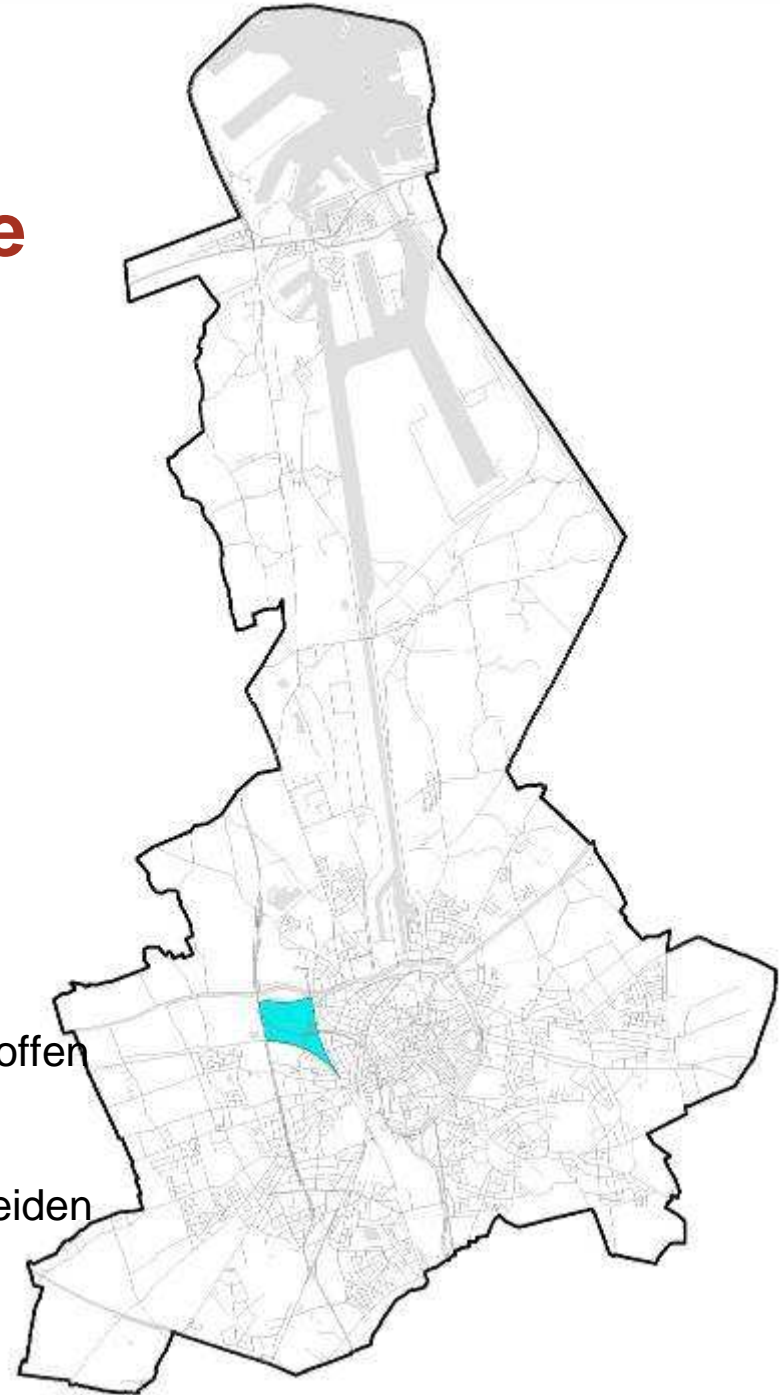
gemengd regionaal bedrijventerrein

=

hoofdactiviteiten:

- productie, opslag en verwerking van goederen;
- productie van energie;
- onderzoeks- en ontwikkelingsactiviteiten;
- op- en overslag, voorraadbeheer, groepage, fysieke distributie en groothandel;
- verwerking en bewerking van grondstoffen m.i.v. delfstoffen

bestaande activiteiten (bv. bestaande kleinhandelszaken, kantoren en toonzalen): behouden, verbouwen en uitbreiden binnen perceel



bestaande ruimte

waggelwater

gemengd regionaal bedrijventerrein

vervolg

=

ook toegelaten:

- gemeenschappelijke en complementaire voorzieningen, inherent aan het functioneren van het gemengd regionaal bedrijventerrein
- kantoren en toonzalen met beperkte vloeroppervlakte, ondergeschikt en gekoppeld aan de productieactiviteit van individuele bedrijven, voor zover die activiteiten geen loketfunctie hebben en geen autonome activiteiten uitmaken. De toonzalen mogen maximaal 10% van de gelijkvloerse bebouwde oppervlakte innemen, ongeacht op welk niveau de toonzalen worden ingericht, en de toonzaaloppervlakte mag maximaal 500 m² zijn.
- inrichtingen voor de huisvesting van bewakingspersoneel van maximaal 200 m² vloeroppervlakte, geïntegreerd in het bedrijfsgebouw. Indien het noodzakelijk is voor de veiligheid van het bewakingspersoneel is de niet-integratie toegelaten.

bestaande ruimte

waggelwater

gemengd regionaal bedrijventerrein

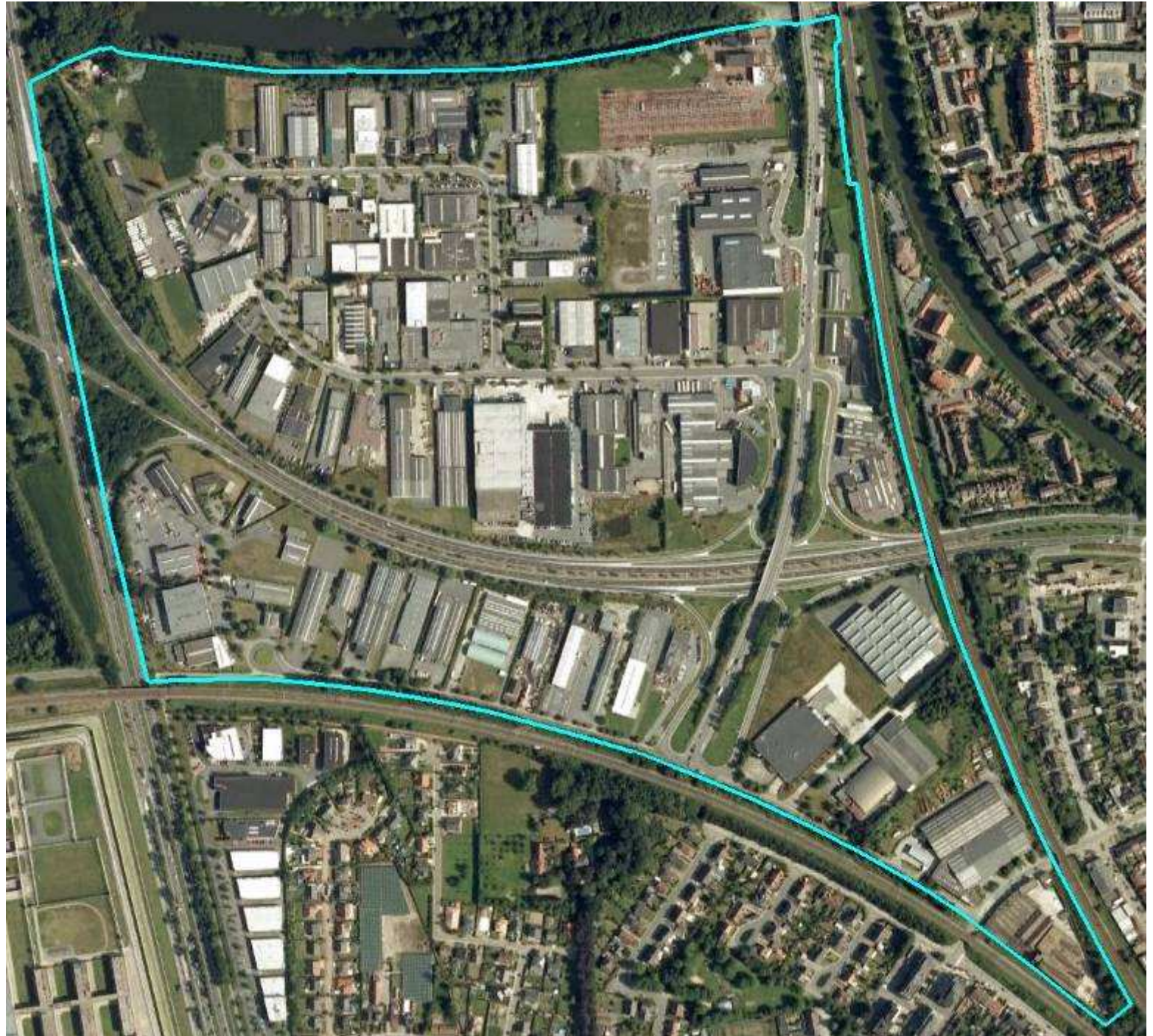
vervolg

=

niet toegelaten:

- nieuwe kleinhandelszaken
- nieuwe autonome kantoren
- agrarische productie
- afvalverwerking met inbegrip van recyclage
- verwerking en bewerking van mest en slib

B R U
G G E
WERELDERFGOEDSTAD



Bron: Google Earth



Verklaring

- alleenstaande woning
- ingebouwde woning
- aangebouwde woning
- bebouwing
- ingebouwde woning boven toonzaal en/of werkplaats
- ondergrondse erfdienstbaarheid riool
- opgemeten
- privaat perceel, niet beschikbaar
- uitgegeven perceel
- wegenis, uitgegeven

nr.	naam van de koper	activiteit	oppervlakte (m ²)
001	Dhr. en mevr. Vandenbulcke - Benoit	glasbewerking en -verwerking	5994,00
002_A	> nv Labotoxico	uitbaten van een laboratorium	2865,00
002_B	> nv Labotoxico	laboratorium actief op het vlak van chemische, fysico-chemische, biochemische en	2819,00
004	> cva Febelco	groothandel, opslag en distributie van farmaceutische producten	3601,00
005	> nv Maalboot-Oudendijk	groot-, klein- en commissiehandel in kaas, kaasproducten, zuivelproducten, voedingswaren en	16527,00
011	> nv Asti		4776,00
012_1	nv Auteldies	garagebedrijf	15391,00
012_2	nv Auteldies	garagebedrijf	1500,00
012_3	nv Inrichtingen Van Biervliet Gebroeders	garagebedrijf	609,00
013	> nv Isotho	fabricatie, verkoop en uitvoeringen van alle isolatiematerialen en afwerkproducten voor het	6139,00
014	> Consoorten Puype	bandencentrale	8830,00
015	>> nv Demeco	consulting inzake direct marketing, verkoop en ontwikkeling van patenten, ..., aan- en verkoop van	4897,00
016	> nv Labotoxico	uitbating van een laboratorium	2160,00
017	Dhr. en mevr. Lomme-Huyghe Marc	groothandel in meubilairartikelen	1777,00
018	>> Rode Kruis van België		2882,00
019	bvba Kunststeliërs Slabbinck	kunststeliër	5843,00
020_1	Dhr. en mevr. Maene - Dierckens Lucien	metaalkonstruktie	2068,75
020_2	>> Dhr. en mevr. Maene Lucien - Dierckens Veronique		3299,00
021	> Dhr. en mevr. Beyaert Dany - Vercouter Jeanine		2075,00
022	>>> Dhr. en mevr. Parmentier Hans - Claeys Sofie	autohandel, garage en carrosserie	3340,00
023	> nv Bouwmederij en Alu-Konstruktie Lucien Maene	metaalkonstruktie	2650,00
024	>> Dhr. en mevr. Carlier Roland - Bonte Cécile	groot- en kleinhandel, in- en uitvoer van alle kruidenierswaren	3520,00
025	> bvba Drukkerij Vanden Broele	drukkerij	10259,00
026	> vzw Vrije Technische Instituten van Brugge	onderricht en instructielokalen	3500,00
027	> nv Immo-Aneca	industriële wasserij voor matten en zwabbers	6914,00
028	> nv Kaasimport Jan Dupont	uitbating van een kaashandel	10464,00
029	Dhr. en mevr. Zwartjes - Bourguignon F. & Vanderkeilen - Gabriels Georges	garagebedrijf	3578,00
030	Dhr. en mevr. Vanhalme - Lingier Gaston	groothandel elektronisch materiaal	6962,00
031	Dhr. en mevr. Descheemaeker - Lejaeghere Michel en Descheemaeker -	handel in tweewielers	6120,00
032	> Dhr. en mevr. Degreve Bart - Leblon Carina	meubelbedrijf	5386,00
033	bvba Kaasimport Jan Dupont	kaashandel	9880,00
034	> nv A&E Security	beveiligingsonderneming	
035	>> nv Immo-Aneca	textielreiniging	2200,00
036_1	> bvba Vitrum	het fabriceren, plaatsen en herstellen van ramen, deuren en geragepoorten	1500,00
036_2	Dhr. Dewynter Rony	kartonnagebedrijf	1565,00

BRUGGE

WERELDERFGOEDSTAD

037	/> Dhr. en mevr. Van Vooren Marnix - De Spiegelaere Marleen	uitbating carwash	1637,50
038_1	nv Autohandel O. Cocquyt	garagebedrijf	4781,00
038_2	/> nv Autohandel C. Cocquyt	garage-uitbating en werkplaats	1647,00
039	> bvba Firma Vandenbroucke	groothandel in toiletartikelen, cosmetika, reukwerken, kappers- en kapstersbenodigdheden	4136,42
040	>> nv V.K.C.	ontwikkeling, technische en administratieve bijstand aan vennootschappen en ondernemingen	3777,00
041	>> bvba Bloemisterij Vanderhaeghe	bloemisterij	2894,00
042	>> nv Buro Center	aanbieden van totaal-oplossingen bij het oprichten, vernieuwen en uitbreiden van bedrijven en dit	5660,00
043	/> bvba Depuydt Kurt	dakbedekkingsbedrijf	2239,00
044_1	Dhr. en mevr. Willems - Vanhollemeersch Yves	groothandel in kleine ijzerwaren	2565,77
044_2	/> Foquin		31,47
045	> bvba Arte-Grossé	klein-en groothandel van kerkgewaden, kerkinrichting, leveren en herstellen van liturgische	3420,00
046_1	/> nv Bedrijvencentrum Regio Brugge	bedrijvencentrum	3890,00
046_2	/>/> Bedrijvencentrum regio Brugge + GOM West-Vlaanderen	bedrijvencentrum	585,00
047	sv Gecoli	inplanting hoogspanningsmasten	636,04
048	> bvba Clementine Cocquyt	garagebedrijf in personenwagens, verkoop tweedehandswagens	4994,00
049	bvba Royaux	handel bouwmaterialen	5507,00
050	> Belgische Rode Kruis	maatschappelijke doelstellingen van het Belgische Rode Kruis	3910,00
051	>> nv Protector		4987,00
052	bvba Symo	fabrikatie regenschermen en parasols	7425,00
053	> nv De Betere Badkamer	sanitair	4290,00
054	Dhr. Lecoutere Peter	houthandel	5132,00
055_1	nv Ebes	hoogspanningsmasten	1817,40
055_2	nv Verenigde energiebedrijven van het scheldeland - Ebes	inplanting kabine	107,66
056	> Dhr. en mevr. Matthys Frank - Loyson Ann	import en export, aan- en verkoop van wijnen en andere alcoholische en niet-alcoholische dranken.	3351,00
057_1	Dhr. en mevr. Danneels - Anny Daniël	groothandel lederwaren	2947,00
057_2	Dhr. en mevr. Danneels - Anny Daniël	groothandel lederwaren	2390,00
058	Dhr. en mevr. Vyncke - Lampo Harold	stapelplaats en werkplaats voor dak- en zink- en loodwerken	4145,00
059	>> nv Santens - De Jaegher	groothandel in ijzerwaren	5006,00
060	bvba Zwartjes Gebroeders	groothandel in textiel en konfektie	3177,00
061	>> bvba X Center		1911,00
062	nv Ebes	transformatiepost	76,95
063_1	nv Dyka Plastics	opslag en distributie PVC- en polyethyleenbuizen	7707,00
063_2	nv Dyka Plastics	handel in plasticbuizen	288,00
064	Dhr. en mevr. Lootens - Vanderschaeghe Etienne	vrachtwagenonderhoud	8,50
065_1	W.Z.K.	collector	3131,00
065_2	W.Z.K.	pompstation	2777,00

065_3	W.Z.K.	kollektor	32,00
066	> vzw IKMO	kantoorgebouw, opslagplaats, garage-activiteit (medische dispensariumwagens), uitbouwen van	5062,00
067	>>> nv Amira+Pollet Stefaan	breigoedtextiel	2826,00
068_1	/>> Gom West-Vlaanderen	doorgangsgebouw	2610,00
068_2	/>/>> Gom West-Vlaanderen	doorgangsgebouw	2693,00
069	Dhr. en mevr. Ryckeman - Lauwereins	boekhoudingskantoor	1780,00
070	> Dhr. en mevr. D'Hoore Marc-Voortmans Anne-Marie	advocatenkantoor	3666,00
071_1	nv V-Invest	groothandel textielprodukten	3954,00
071_2	nv V-Invest	confectie	1587,00
072_1	bvba Dupont	confectiehandel, geschenkartikelen	1513,00
072_2	bvba Dupont	handel artikelen voor toerisme	843,00
073	> nv Simitex	verhuur horecamateriaal	3486,00
074	nv Foquin (= Orxan+Nipafin)	handel i.v.m. bouwmaterialen	8420,00
075	nv Eltebe	autocar- en autobusonderneming	10018,00
076	/> Dhr. en mevr. Herpoel Rudi-Raeman Martine	kweekcentrum voor papegaaien en parkieten, groot- en kleinhandel van diverse vogels	1478,50
077	/>< nv Woudenberg-Brugge	bouwonderneming restauratie: schrijnwerkerij, steenkapperij, burelen	8392,87
078	/><		5006,00
B_1	Staat Belgische Staat	openbare weg ; de overbrugging van een aansluiting op de rijksweg nr. 770 te Sint-Andries	4711,00
B_2	Staat Belgische Staat	om reden van openbaar nut ; het aanleggen van de nieuwe verbindingsweg tussen de spoorweg	1087,00
B_3	Staat Belgische Staat	om reden van openbaar nut ; de overbrugging van een aansluiting op de RW nr. 770	5087,00
B_4	Staat Belgische Staat	om reden van openbaar nut ; het aanleggen van de nieuwe verbindingsweg tussen de spoorweg	9372,00
B_5	Staat Belgische Staat	om reden van openbaar nut ; het aanleggen van de nieuwe verbindingsweg tussen de spoorweg	27875,00
B_6	sv I.V.A.W.	1) voor de I.V.A.W. : voor de expressweg Torhout-Brugge 2) voor de W.I.E.R. : voor de aanleg van	11644,25
B_7	Staat Belgische Staat	Rijksweg 909	3299,00
G_1	Stad Brugge	overdracht openbaar domein	16764,00
G_2	Stad Brugge	overdracht openbaar domein	6286,00
G_3	Stad Brugge	overdracht openbaar domein	10825,00
G_4	Stad Brugge	overdracht openbaar domein (fiets- en voetpad)	529,00

bestaande ruimte

la brugeoise & ten briele

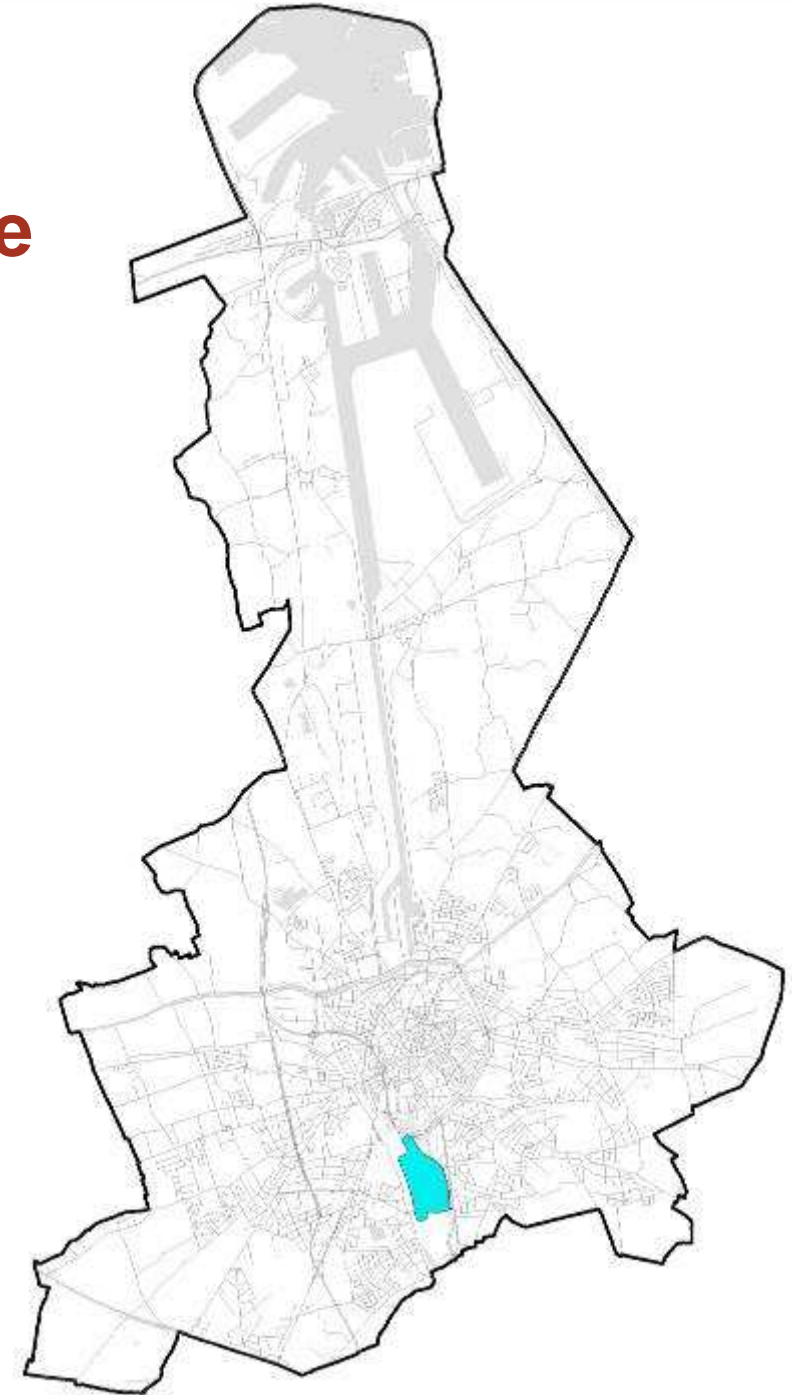
± 65ha

bestemming la brugeoise (gewestplan):

gebied voor milieubelastende industrieën

bestemming ten briele (BPA):

**voor industrie, nijverheid, ambachtelijke bedrijven,
stapelplaatsen, autobusstelplaatsen,
onderhoudsateliers, kantoren, containerpark**



B R U
G G E
WERELDERFGOEDSTAD

la brugeoise

ten briele

Bron: Google Earth



bestaande ruimte

structo (steenkaai)

± 25 ha

bestemming (BPA):

gebied voor milieubelastende industrie

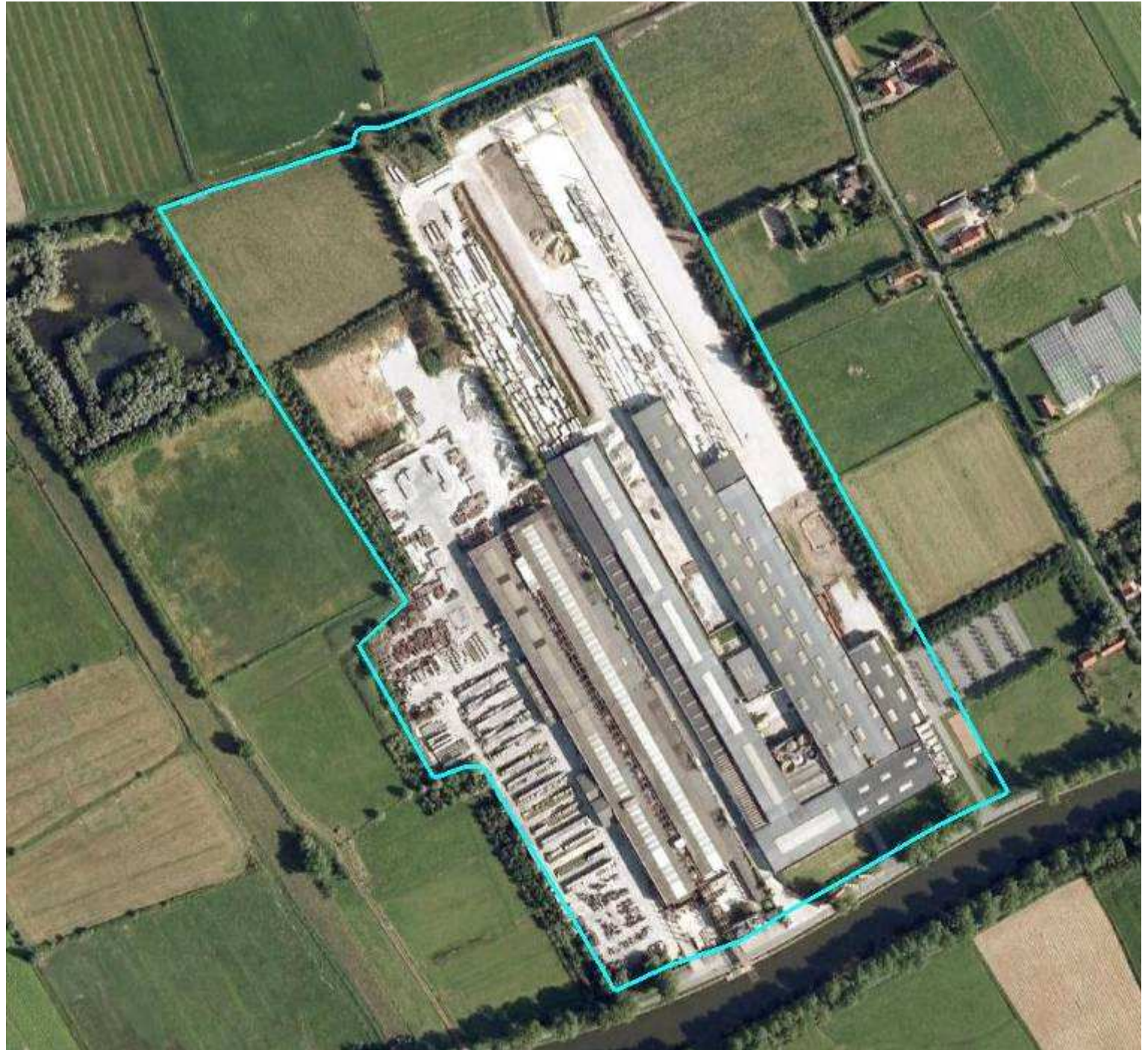
=

binnen deze zone kunnen de bestaande bedrijven behouden blijven en uitgebreid worden

vestiging van nieuwe bedrijven binnen deze zone kan niet worden toegelaten



BRU
GGE
WERELDERFGOEDSTAD



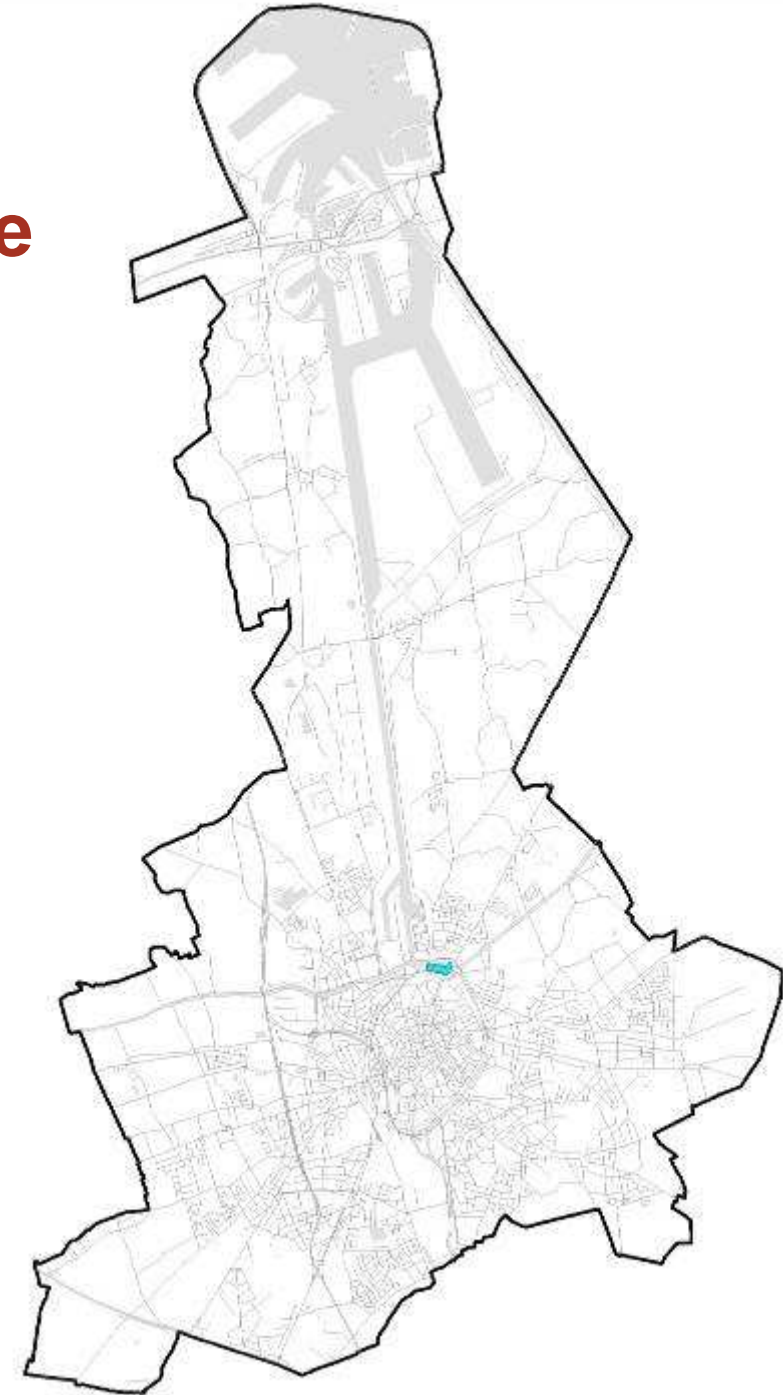
bestaande ruimte

gistfabriek

± 5 ha

bestemming (BPA):

**de bestaande milieubelastende bio-chemische
nijverheid kan behouden worden**



B R U
G G E
WERELDERFGOEDSTAD



Bron: Google Earth

bestaande ruimte

→ bedrijventerreinen

→ handel & kantoren

bestaande ruimte

handel & kantoren

ruimte voor handel:

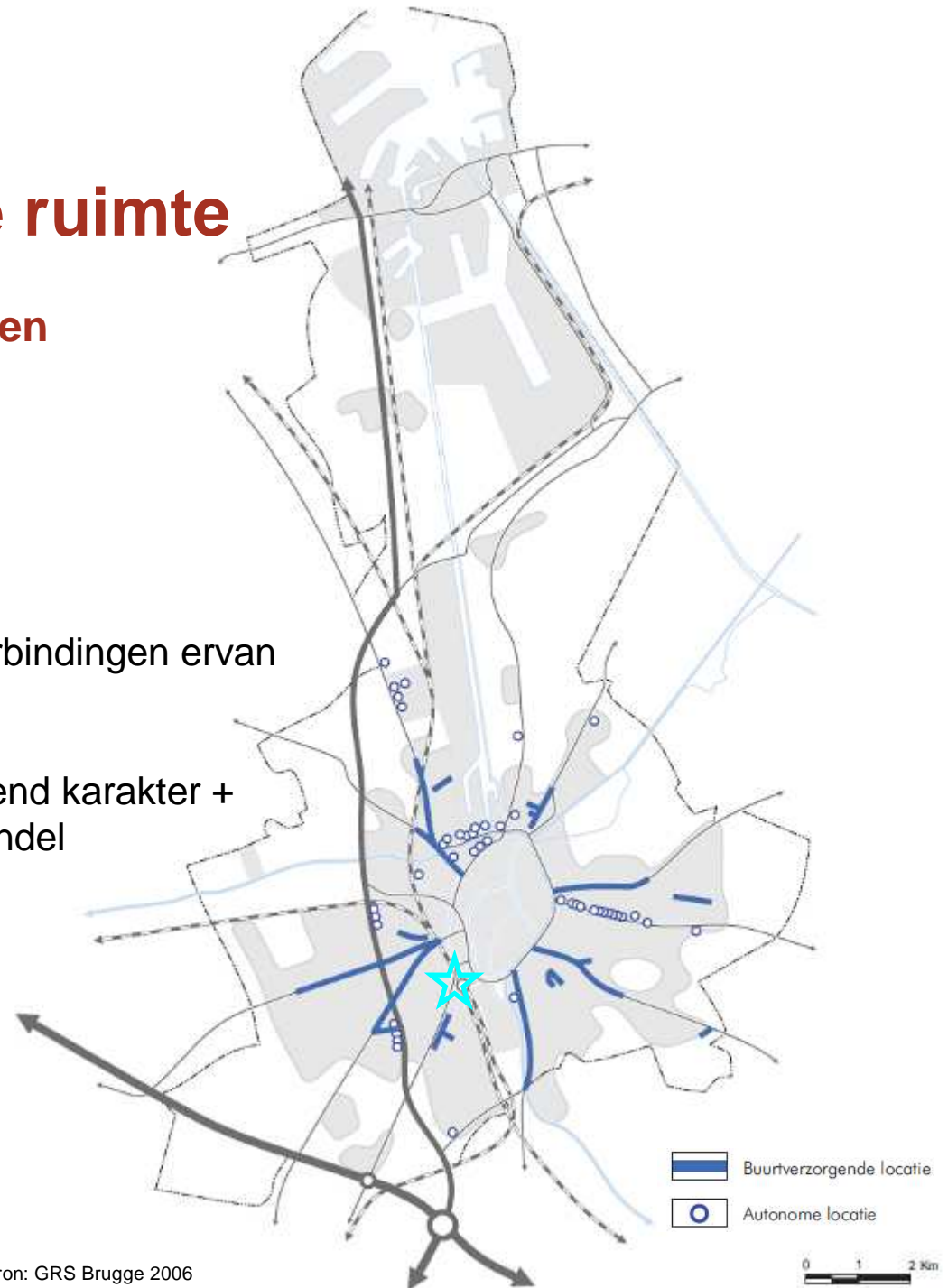
- stationsomgeving ★
- langs handelsassen
- langs invalswegen en dwarsverbindingen ervan

types:

- bovenlokaal verzorgend karakter + grootschalige detailhandel
- (semi)autonoom
- buurtverzorgend

ruimte voor kantoren:

- stationsomgeving ★
- verweven in woonomgeving
- soms in detailhandelszones



bestaande ruimte

handel & kantoren

handelsassen (in de rand) cfr. beleidsplan detailhandel:

Blankenbergse Steenweg

Oostendse Steenweg

Scheepsdalelaan

Gistelse Steenweg

Torhoutse Steenweg

Rijselstraat/Leiselestraat

Generaal LeManlaan - Astridlaan

Baron Ruzettelaan

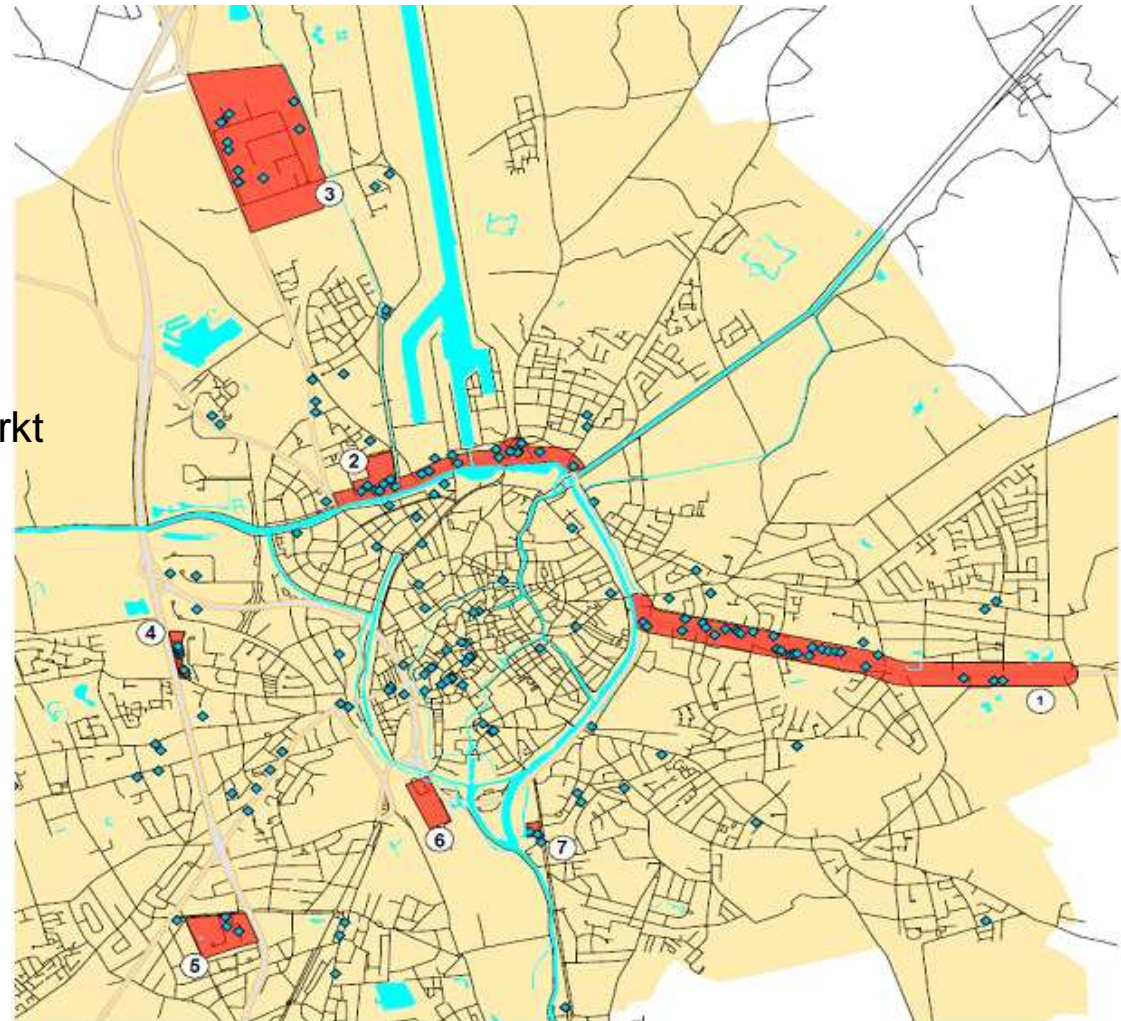
Moerkerkse Steenweg

bestaande ruimte

grootschalige detailhandelszones

(cfr. beleidsplan detailhandel)

1. Maalse Steenweg
2. Fort Lapin - Sint-Pieterskaai – Veemarkt
3. Blauwe Toren
4. Hoge Express
5. Vogelzang/Veemarkt
6. Station
7. concentratie Baron Ruzettelaan

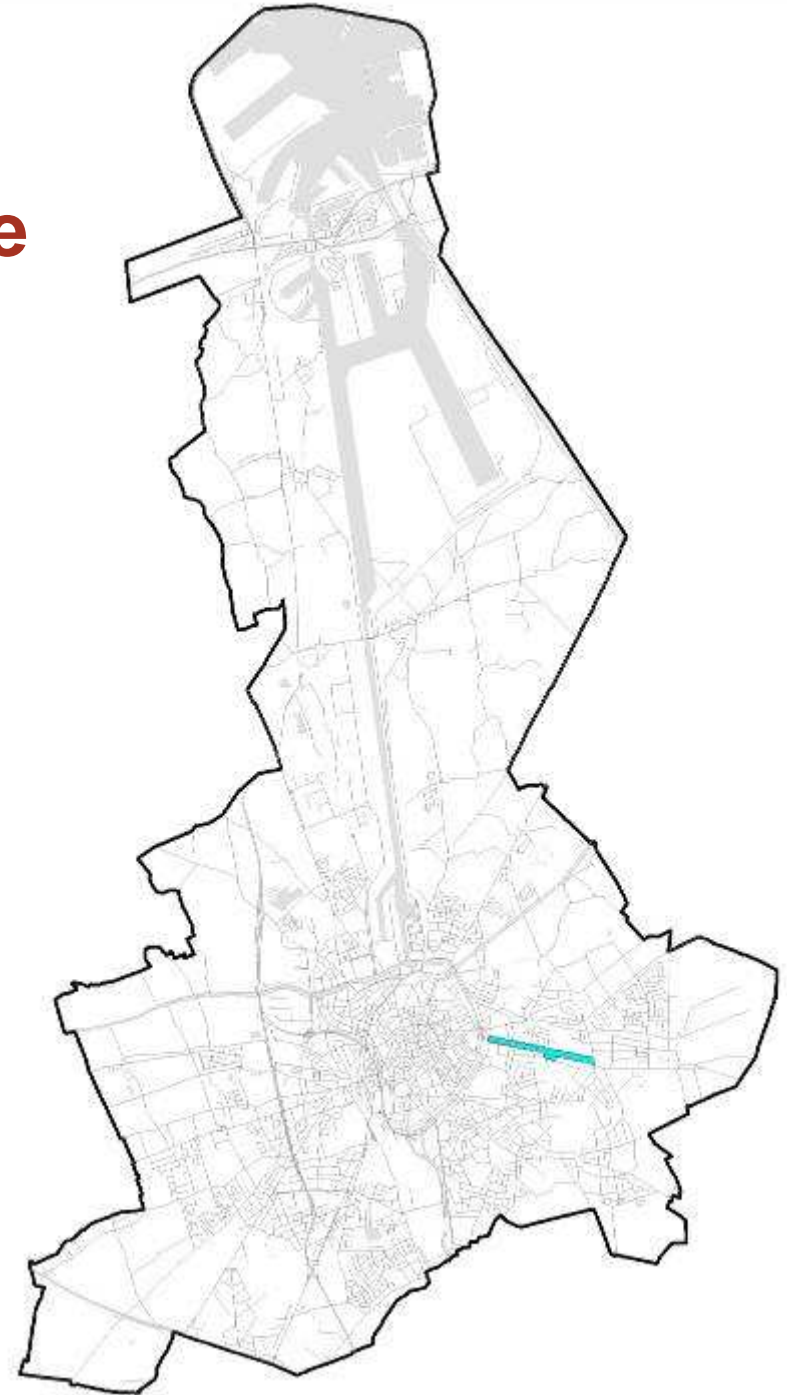


bestaande ruimte

1. maalse steenweg

bestemming (gewestplan):

woongebied





Bron: Google Earth

bestaande ruimte

2. fort lapin - sint-pieterskaai - veemarkt

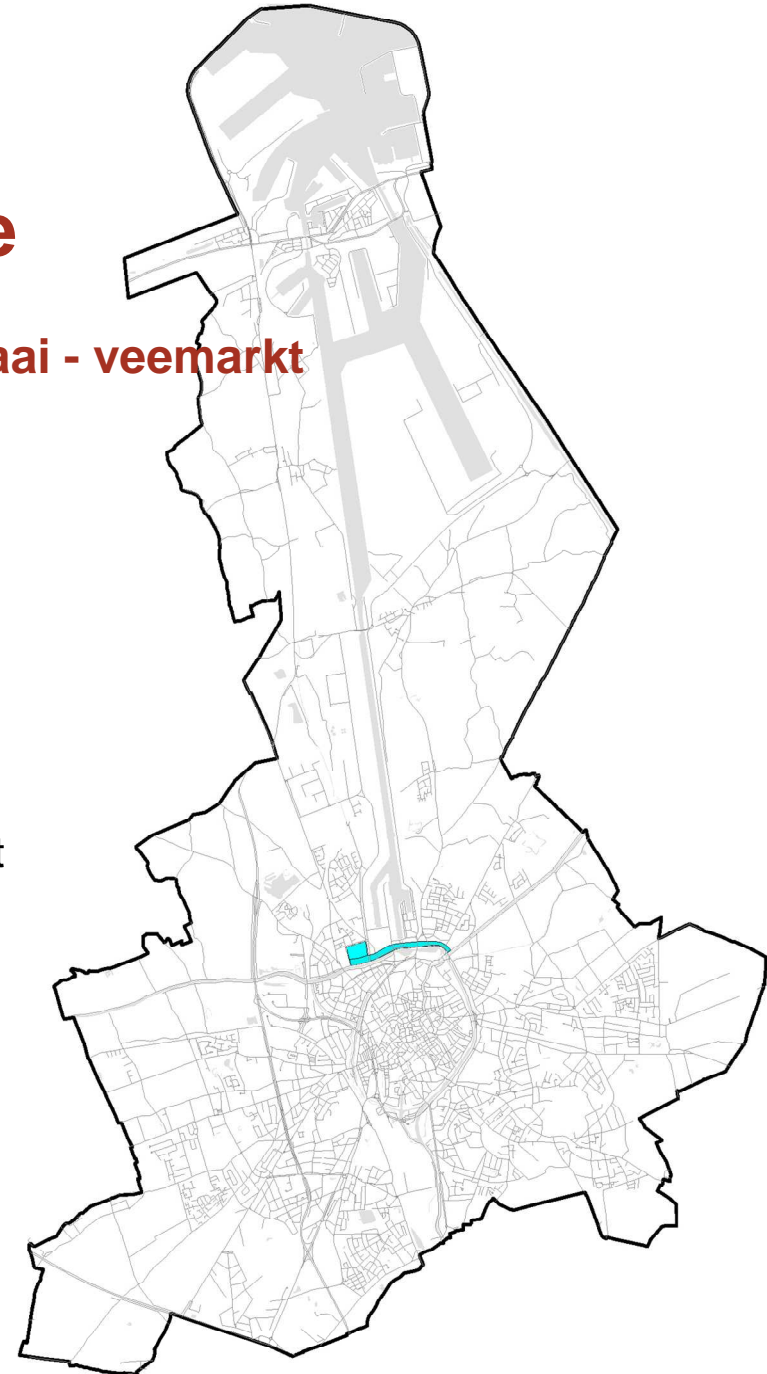
bestemming:

→ gedeelte in gewestelijk RUP

**specifiek regionaal bedrijventerrein voor kleinhandel
en kantoren**

=

- bestemd voor regionale bedrijven met als hoofdactiviteit grootschalige kleinhandel en kantoren
- bestaande vergunde activiteiten kunnen er blijven, verbouwen en uitbreiden
- behoud 4 waardevolle panden langs Havenstraat
- niet toegelaten: groothandel, overdekte recreatieve bedrijven en kantoorachtigen



bestaande ruimte

2. fort lapin - sint-pieterskaai - veemarkt

bestemming:

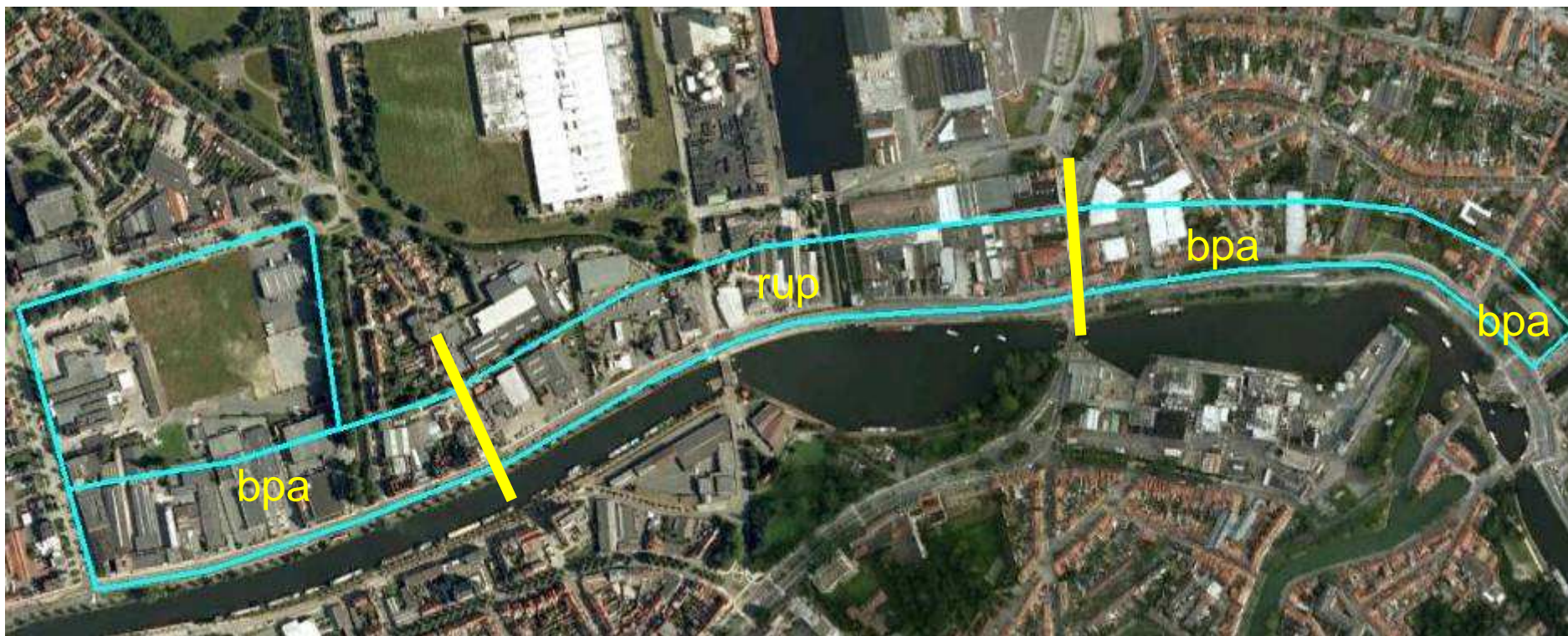
→ gedeelte gelegen in BPA's

=

ambachtelijke werkplaatsen, kleine ondernemingen

handel, detailhandel, horeca, kantoren





bestaande ruimte

veemarkt sint-pieters



bestaande ruimte

veemarkt sint-pieters



bestaande ruimte

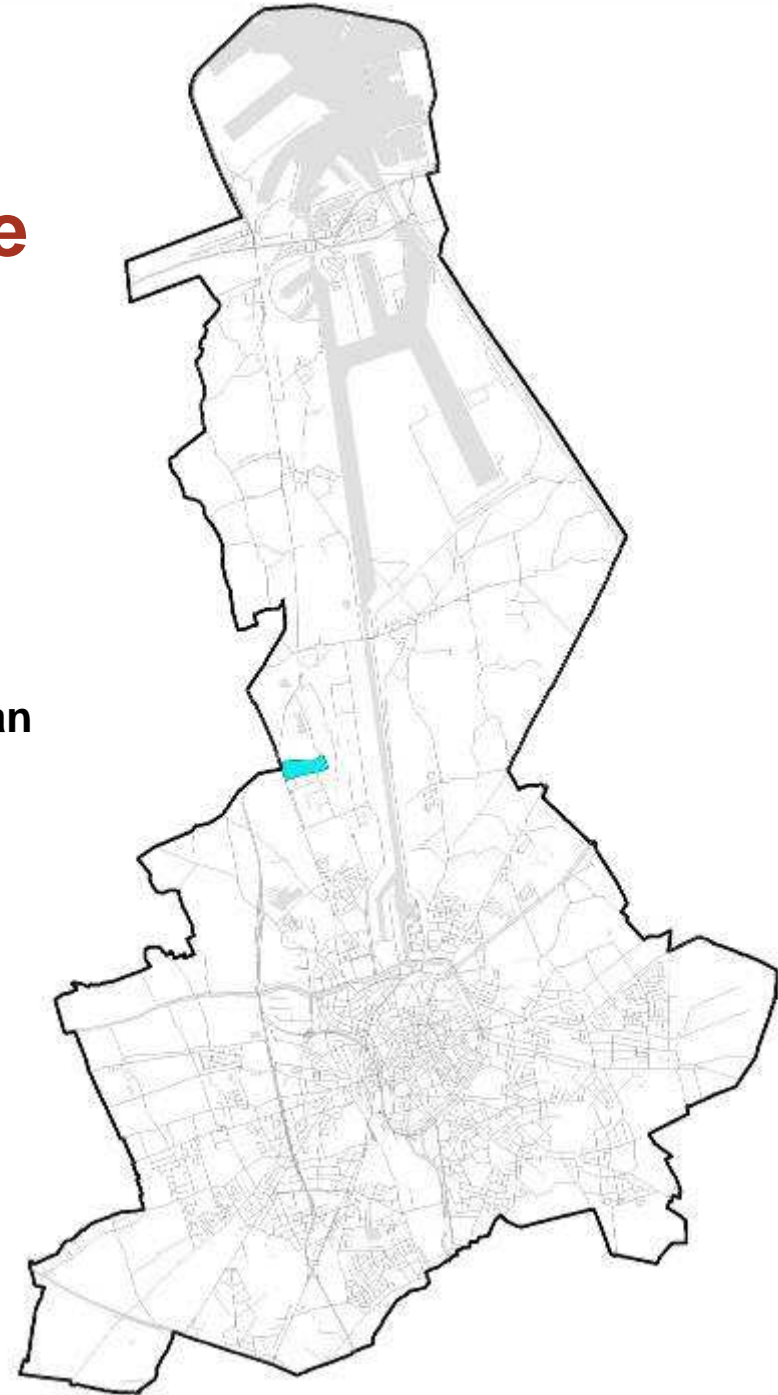
3. b-park

± 15 ha

bestemming (BPA):

=

volumineuze handel en hypermarkt, met uitsluiting van shopping-centra





Bron: Google Earth

bestaande ruimte

4. hoge express

± 4 ha

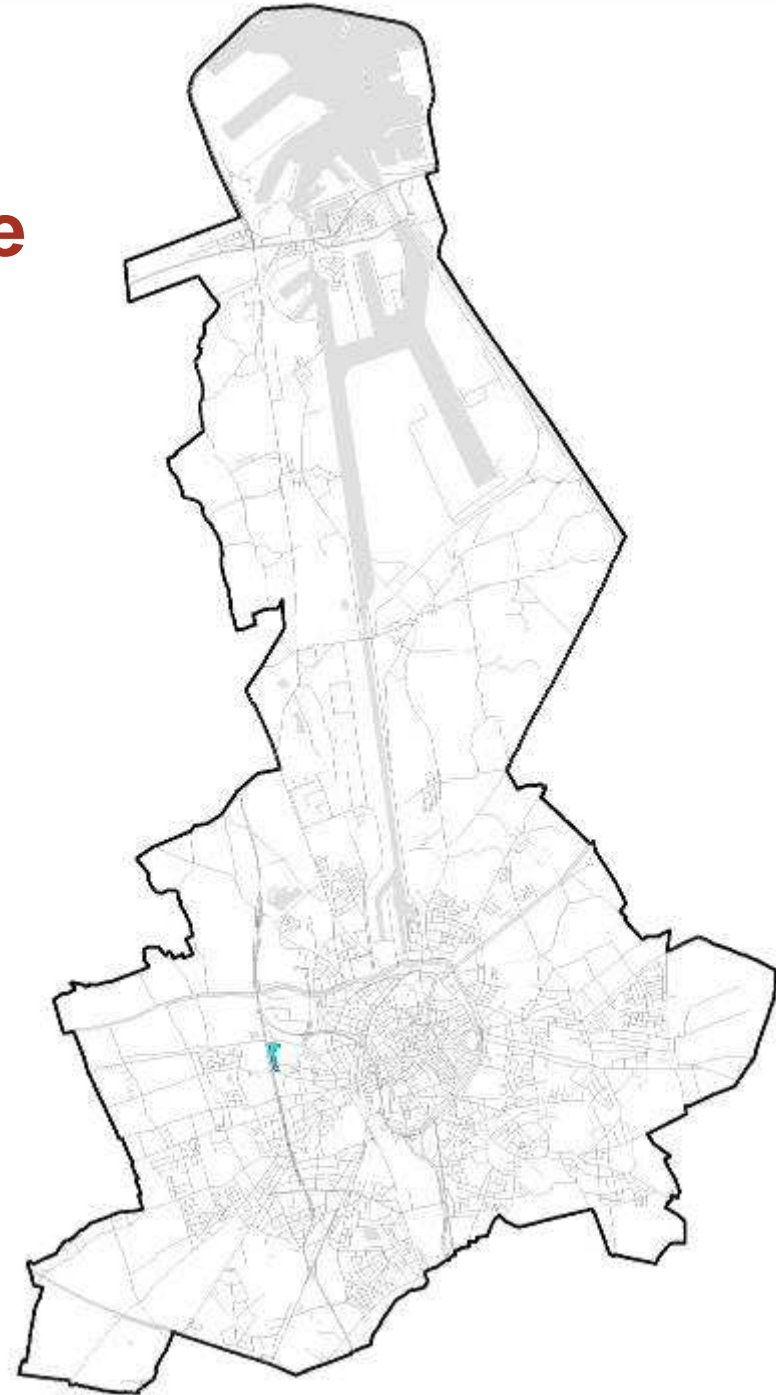
bestemming (BPA):

=

handel, ambachtelijke werkplaatsen, kleine ondernemingen

detailhandel, kantoren, diensten, horeca

BPA in herziening





Bron: Google Earth

bestaande ruimte

5. vogelzang/veemarkt

± 15 ha

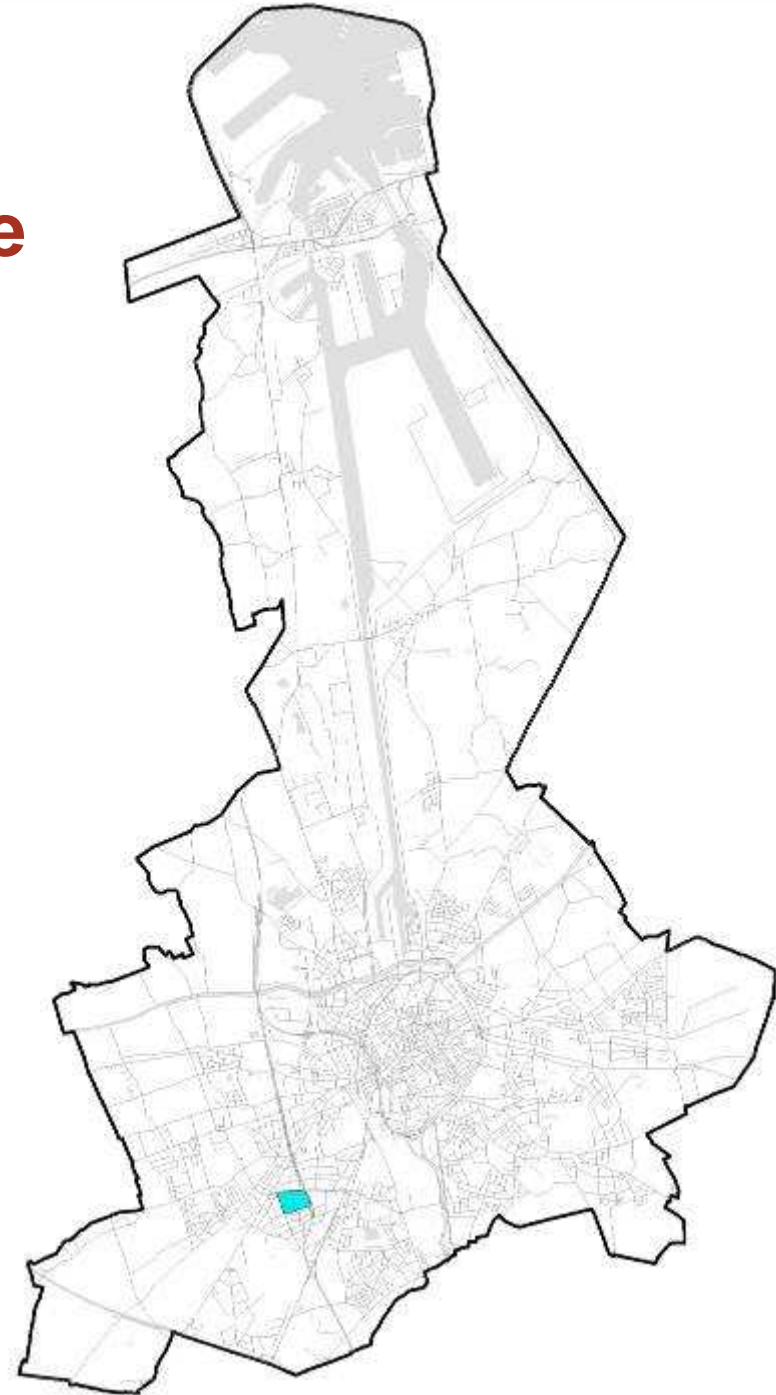
bestemming (BPA):

=

ambachtelijke werkplaatsen, stapelplaatsen

handel, detailhandel

bestaande overdekte veemarkt (met nabestemming: cfr. aanpalende zone)





bestaande ruimte

6. stationsomgeving

=

kant binnenstad + kant sint-michiels



bestaande ruimte

6. stationsomgeving

kant binnenstad

bestemming (BPA):

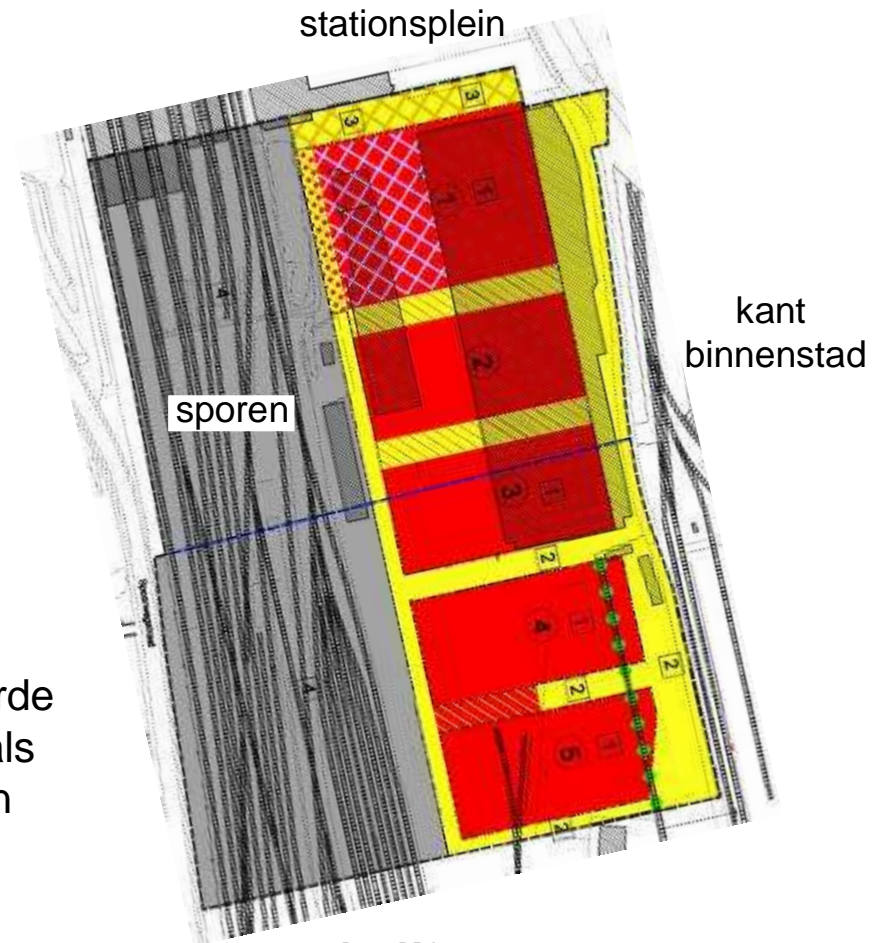
voor grootschalige stedelijke functies:

o.m. woongelegenheden, kantoren, volumineuze handel (> 1.000m²), restaurant, café, sportinfrastructuur en recreatie, socio-culturele activiteiten, onderwijs, reizigersfuncties, overheidsinitiatieven inzake sociale economie, bioscoop, hotel van het lowbudget type

hypermarkt of shopping-centrum is niet toegelaten

over het geheel van de kavels moet een gebalanceerde gemengde programmatie van stedelijke functies (zoals wonen, werken, handel en recreatie) ontstaan en een breed scala aan functies aangeboden worden

BPA in herziening



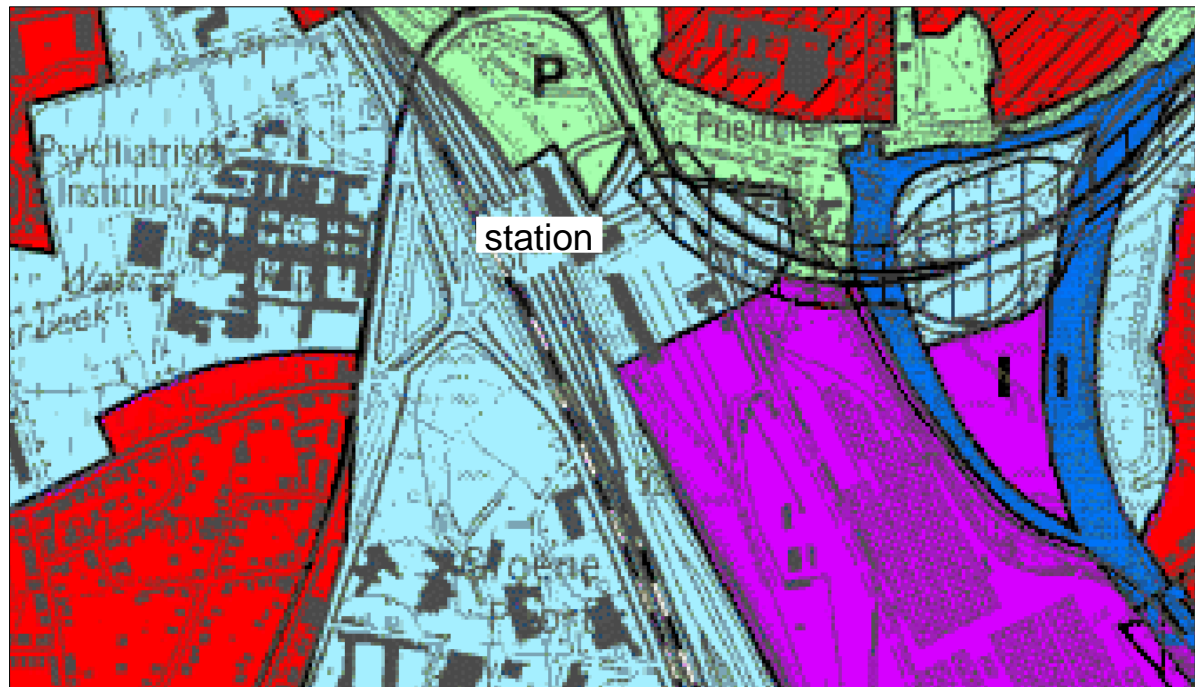
Bron: BPA

bestaande ruimte

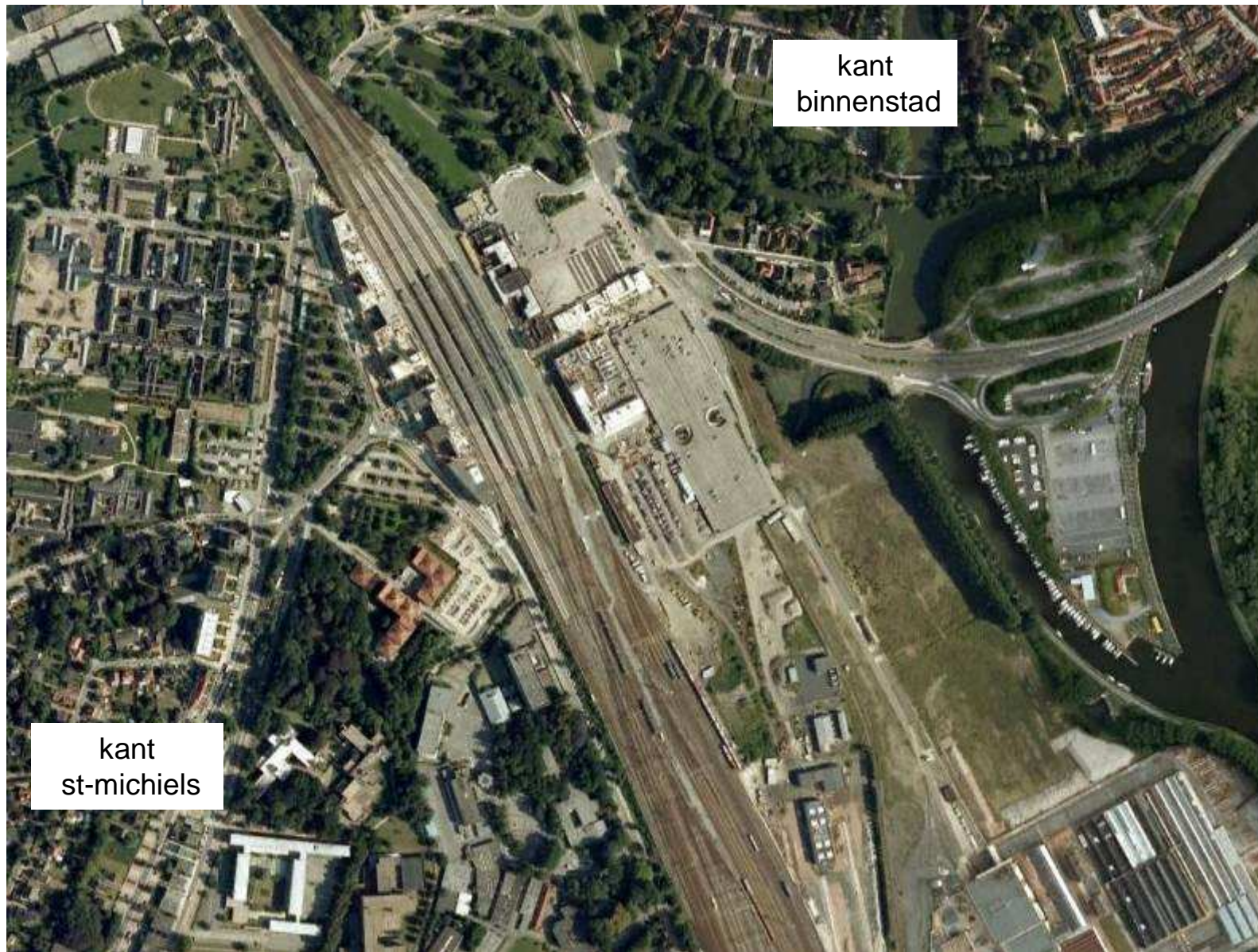
6. stationsomgeving

kant sint-michiels
bestemming (gewestplan):

openbaar nut



Bron: gewestplan



bestaande ruimte

6. stationsomgeving



Bron: Groen Brugge

bestaande ruimte

6. stationsomgeving

Kamgebouw

40.000m² kantoren



bestaande ruimte

Northern Leather Compar



bestaande ruimte

Northern Leather Company



bestaande ruimte

hoek Baron Ruzettelaan



bestaande ruimte

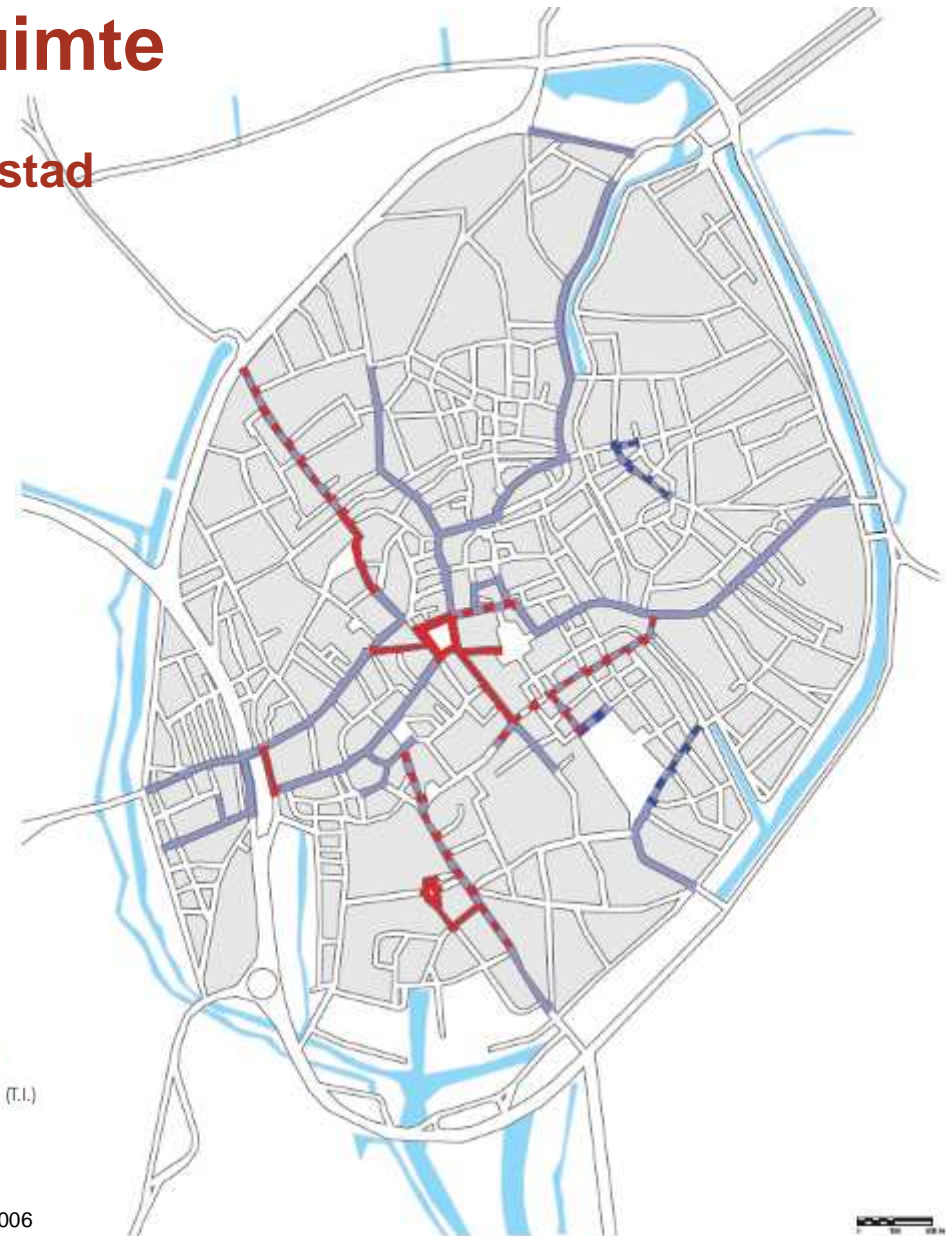
hoek Baron Ruzettelaan



bestaande ruimte

handel in de binnenstad

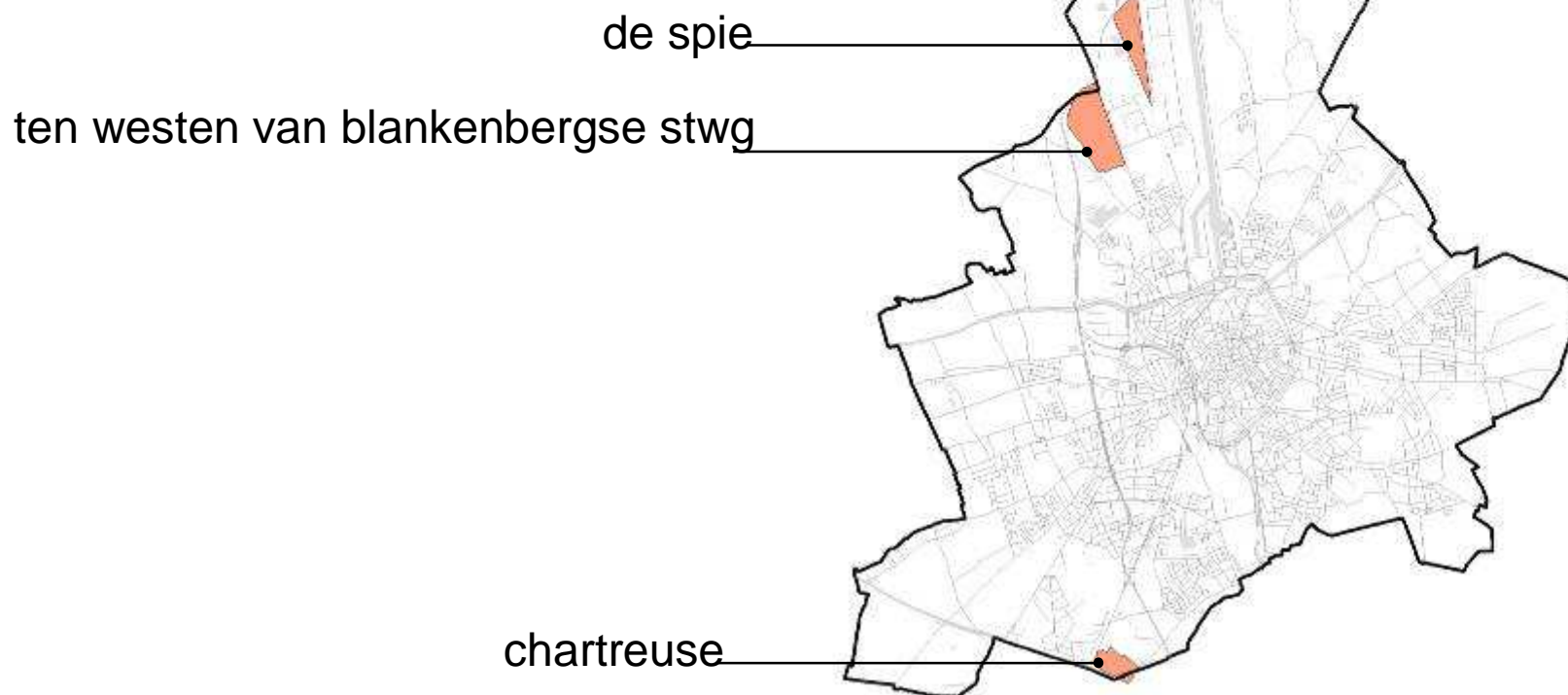
- Shopping-locaties (S.I. en S.II.)
- Toeristisch-commerciële locaties (T.I.)
- Buurverzorgende locaties (C.I.)



ondernemer → deel I. bedrijvigheid

- bestaande ruimte
- toekomstige ruimte
- bedrijventerreinen: duurzaam & kwalitatief
- leegstand

toekomstige ruimte



toekomstige ruimte

de spie

± 40 ha

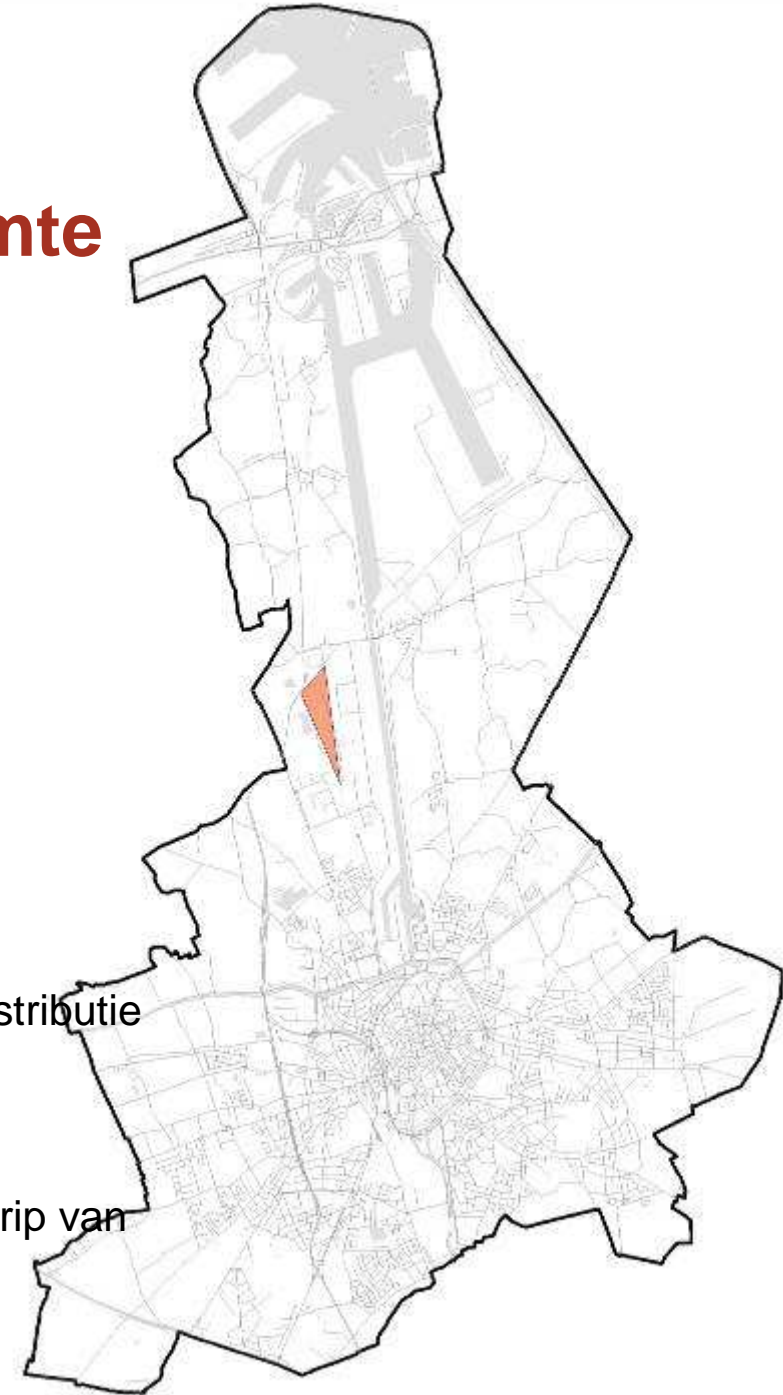
bestemming (gewestelijkRUP):

gemengd regionaal bedrijventerrein

=

hoofdactiviteiten:

- productie, opslag en verwerking van goederen
- productie van energie
- onderzoeks- en ontwikkelingsactiviteiten
- op- en overslag, voorraadbeheer, groepage, fysieke distributie en groothandel
- afvalverwerking met inbegrip van recyclage
- verwerking en bewerking van mest en slib;
- verwerking en bewerking van grondstoffen m.i.v. inbegrip van delfstoffen



toekomstige ruimte

de spie

gemengd regionaal bedrijventerrein

vervolg

=

ook toegelaten:

- gemeenschappelijke en complementaire voorzieningen, inherent aan het functioneren van het gemengd regionaal bedrijventerrein
- kantoren en toonzalen met beperkte vloeroppervlakte, ondergeschikt en gekoppeld aan de productieactiviteit van individuele bedrijven, voor zover die activiteiten geen loketfunctie hebben en geen autonome activiteiten uitmaken. De toonzalen mogen maximaal 10% van de gelijkvloerse bebouwde oppervlakte innemen, ongeacht op welk niveau de toonzalen worden ingericht, en de toonzaaloppervlakte mag maximaal 500 m² zijn.
- inrichtingen voor de huisvesting van bewakingspersoneel van maximaal 200 m² vloeroppervlakte, geïntegreerd in het bedrijfsgebouw. Indien het noodzakelijk is voor de veiligheid van het bewakingspersoneel is de niet-integratie toegelaten.



toekomstige ruimte

de spie

gemengd regionaal bedrijventerrein

vervolg

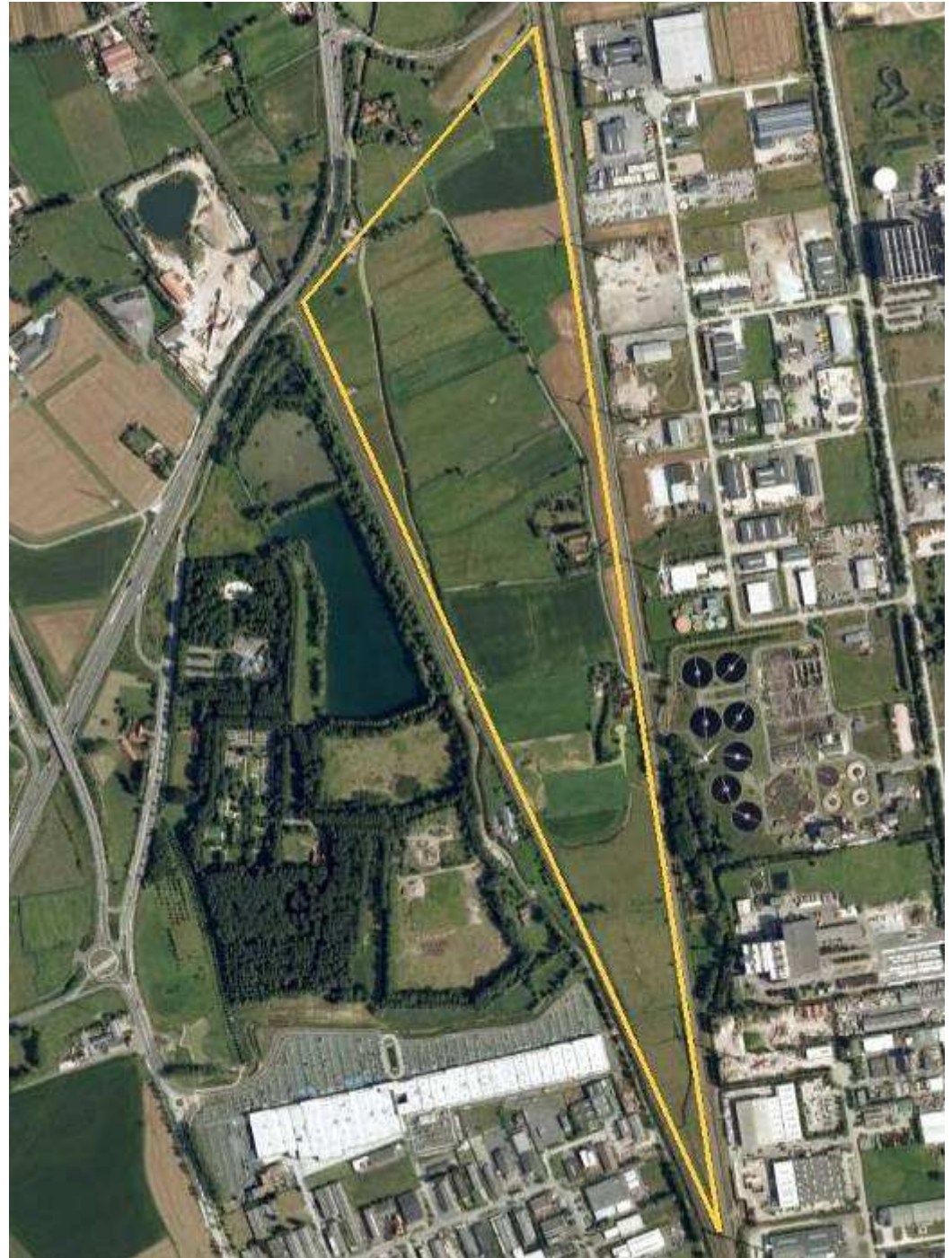
=

niet toegelaten:

- kleinhandel
- autonome kantoren
- agrarische productie

+ recht van voorkoop gegeven aan de wvi (8 jaar geldig)

B R U
G G E
WERELDERFGOEDSTAD



Bron: Google Earth

toekomstige ruimte

ten westen van blankenbergse steenweg

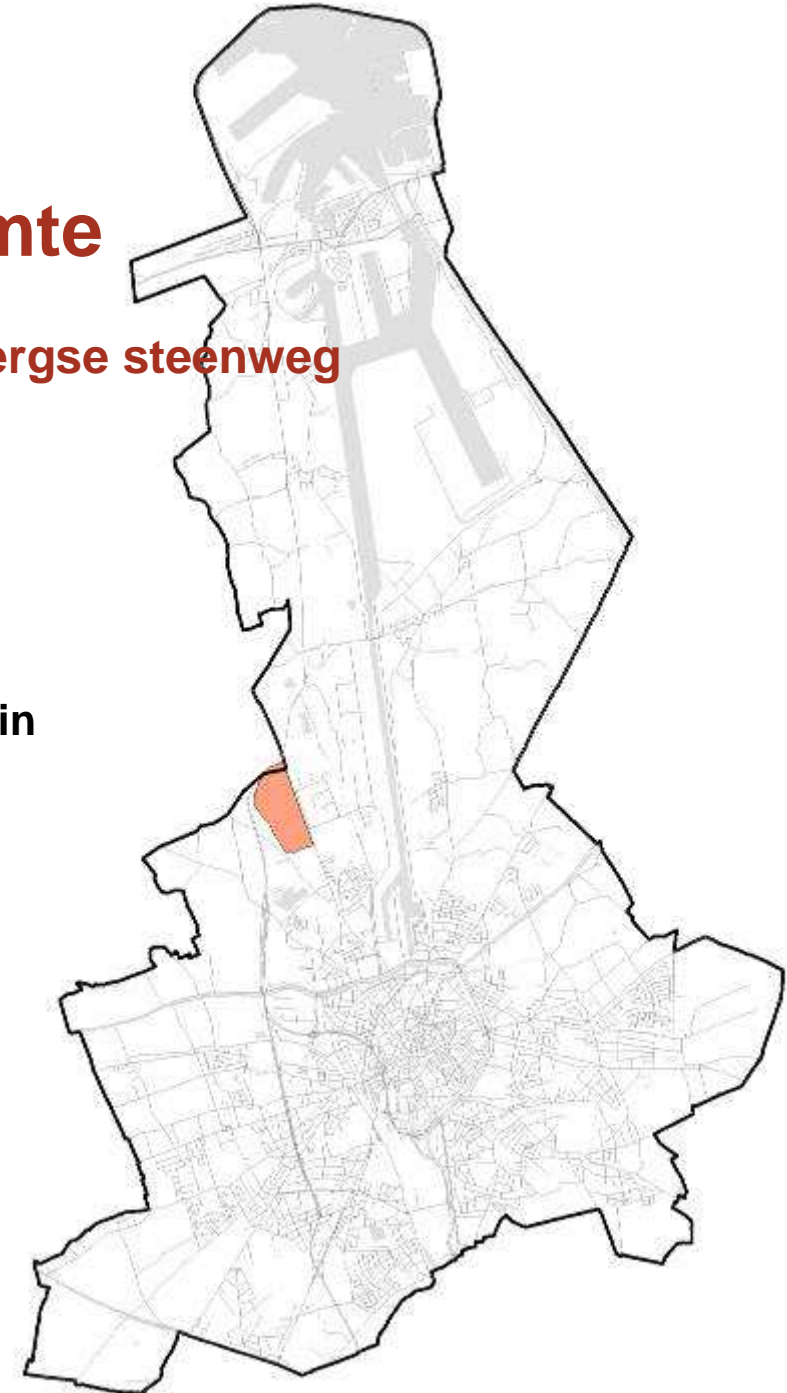
± 80 ha

bestemming (gewestelijk RUP):

→ tot 31 dec 2012: **agrarisch gebied**

→ vanaf 1 jan 2013: **gemengd regionaal bedrijventerrein**

gefaseerde ontwikkeling van N naar Z



B R U
G G E
WERELDERFGOEDSTAD



Bron: Google Earth

toekomstige ruimte

chartreuse

± 25 ha

bestemming (gewestelijk RUP):

gebied voor stedelijke activiteiten

=

bestemd voor kleinhandel, kantoren en diensten, openbare en private nuts- en gemeenschapsvoorzieningen, openbare groene en verharde ruimten, socio-culturele inrichtingen, grootschalige recreatieve voorzieningen en de aanleg en exploitatie van een gesloten multifunctioneel voetbalstadion (max. 40.000 toeschouwers en max. 45m)

kantoren i.f.v. bepaalde activiteiten van regionaal belang (onderzoek/ontwikkeling, dienstverlening, kantoorachtigen) zijn toegelaten, max. vloeroppervlakte bedraagt 75.000m²

kleinhandelsactiviteiten van regionaal belang zijn toegelaten, max. netto vloeroppervlakte bedraagt 15.000 m²

(hierop zit marge voor toename kantoren of winkels van max. 20% mits behoud max. mobiliteitsimpact)



gebied voor stedelijke activiteiten

vervolg

=

de bij het stadion behorende ondersteunende activiteiten zijn toegelaten voor zover geïntegreerd in stadiongebouw

max. 7.000 parkeerplaatsen voor auto's (excl. parking voor bussen en fietsen)

niet-voetbalgerelateerde evenementen in stadion zijn toegelaten, met max. 10.000 bezoekers

gebouwen voor een jeugdvoetbaloefencentrum toegelaten

gebied voor stedelijke activiteiten

vervolg

=

geheel moet een architecturale hoogwaardige uitwerking krijgen (landmark of baken)

ontwikkeling van het gebied op basis van inrichtingsstudie
& een globale mobiliteitsstudie (maatregelen inzake ontsluiting, parkeren,
gemeenschappelijk vervoer en geraamde kosten van deze maatregelen)



Bron: Google earth

ondernemer → deel I. bedrijvigheid

- bestaande ruimte
- toekomstige ruimte
- bedrijventerreinen: duurzaam & kwalitatief
- leegstand

bedrijventerreinen: duurzaam & kwalitatief

enkele kernwoorden

- efficiënt, zuinig en flexibel ruimtegebruik
- duurzaam bouwen
- duurzame energie
- kwaliteitsvolle inrichting en architectuur
- kwalitatieve buffering
- reclame beheersen
- netheid
- doordacht uitgiftebeleid: juist bedrijf op de juiste plaats
- duurzaam beheer

bedrijventerreinen: duurzaam & kwalitatief

referentieproject: Evolis
(Kortrijk/Harelbeke/Zwevegem)



bedrijventerreinen: duurzaam & kwalitatief

**referentieproject: Evolis
(Kortrijk/Harelbeke/Zwevegem)**

- project van intercommunale leiedal
- regionaal modern bedrijventerrein (Kortrijk/Harelbeke/Zwevegem)
- sleutelbegrippen in ontwikkeling Evolis:
 - hoogwaardigheid
 - kwalitatief
 - duurzaamheid
- duurzaamheid vertaalt zich in:
 - beeldkwaliteit (kwaliteitsvolle inrichting, dreven en hagen)
 - economische aspecten (innovatieve bedrijven, hoge toegevoegde waarden, internationaal georiënteerd, hoge en hoogwaardige tewerkstelling)
 - ecologische aspecten (ecologisch fiets- en wandelcircuit, educatief centrum, opwekking duurzame energie: 4 windturbines, groenestroomcentrale, warmwaternet)
 - sociale aspecten (verkeersveiligheid, communicatie naar buurt,...)
- parkmanagement

ondernemer → deel I. bedrijvigheid

- bestaande ruimte
- toekomstige ruimte
- bedrijventerreinen: duurzaam & kwalitatief
- leegstand

leegstand

inventaris leegstand en/of verwaarlozing bedrijfsruimten

jaar	aantal geregistreerde bedrijfsruimten
2000	62
2001	51
2002	46
2003	56
2004	41
2005	56
2006	47
2007	67
2008	63
2009	60
2010	78

leegstand

terug activeren door...

- premie voor terug in gebruik nemen van leegstaande bedrijfsruimte (tot 50.000€)
- leegstandsheffing (nieuw stedelijk reglement)